



Fiches variétales grenades

Réalisées dans le cadre du programme Feader

« Culture de diversification : le Grenadier, conduite au verger et valorisation des produits »



Sommaire

Collection SudExpé/SICA Centrex

- Fiche n° 1: ACCO
- Fiche n° 2: RED ACCO
- Fiche n° 3: AGAT
- Fiche n° 4: ARIANA
- Fiche n° 5: ASMAR
- Fiche n° 6: AZIL
- Fiche n° 7: CITRON
- Fiche n° 8: DESERTNYI
- Fiche n° 9: FINA TENDRAL
- Fiche n° 10: FLESHMAN
- Fiche n° 11: G1
- Fiche n° 12: GABES
- Fiche n° 13: GORDO DE JATIVA
- Fiche n° 14: HERMIONI
- Fiche n° 15: KABYLIE
- Fiche n° 16: KANDARHI
- Fiche n° 17: MALISSI
- Fiche n° 18: MALTE
- Fiche n° 19: MEKNES
- Fiche n° 20: MOLLAR DE ELCHE
- Fiche n° 21: DU PAPE
- Fiche n° 22: PARFIANCA
- Fiche n° 23: PROVENCE
- Fiche n° 24: RAS EL BAGHL
- Fiche n° 25: SALAVATSKY
- Fiche n° 26: SEEDLESS
- Fiche n° 27: SHAMI
- Fiche n° 28: SICILE
- Fiche n° 29: SKUSHNYI
- Fiche n° 30: SWEET
- Fiche n° 31: TURQUIE
- Fiche n° 32: VALENCIANA
- Fiche n° 33: VKUSHNYI
- Fiche n° 34: WONDERFULL

Sélection de mutants de Provence SudExpé

- Fiche n° 35: SudExpé 1
- Fiche n° 36: SudExpé 2
- Fiche n° 37: SudExpé 4
- Fiche n° 38: SudExpé 5
- Fiche n° 39: SudExpé 6
- Fiche n° 40: SudExpé 7

Fiche n°1

Variété : **ACCO**

Origine: Israël

Sites : SudExpé Marsillargues
SudExpé Saint Gilles
Sica Centrex

Date de plantation : 2014

Date de récolte : 15-30 septembre



Caractéristiques de l'arbre :

Port	Floribondité	Qualité de nouaison	Besoin en éclaircissage	Productivité	Epines	Rejets	Sensibilité gel
Erigé à semi-érigé. Bonne vigueur	Bonne à très bonne	Moyenne à bonne	Parfois nécessaire	Très bonne	2/5	2/5	Peu à moyen selon sites

Caractéristiques du fruit :

Couleur		Calibre	Pépins	Sucre	Acidité	Jutosité	Qualité gustative	Sensibilité boisage	Sensibilité éclatement
Fruit	Arilles								
Rouge	Rouges foncées	Moyen	Gros plutôt tendres	15-16	Faible à moyen	Bonne	Très bonne	2,5/5	2,5/5

Synthèse : très belle variété, aussi bien pour le jus que pour la bouche. Bonne productivité. quelques pourritures au niveau des couronnes observées (*Botrytis Cinerea*) les années à printemps humide. Moyennement sensible au gel. Les frelons et les frottements peuvent généré des défauts d'épiderme.

Fiche n°2

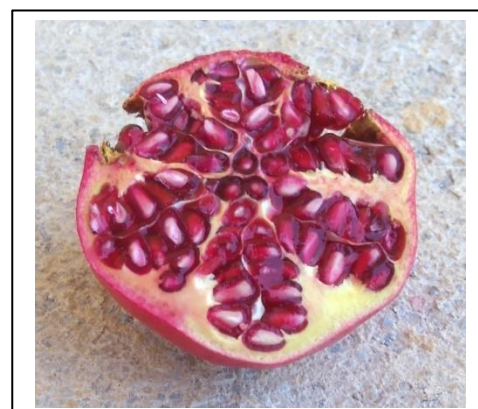
Variété : RED ACCO

Origine: Israël

Sites : SudExpé Marsillargues
SudExpé Saint Gilles
Sica Centrex

Date de plantation : 2014

Date de récolte : 15/9- 15/10



Caractéristiques de l'arbre :

Port	Floribondité	Qualité de nouaison	Besoin en éclaircissage	Productivité	Epines	Rejets	Sensibilité gel
Erigé à semi-érigé. Bonne vigueur	Bonne à très bonne	Moyenne À bonne	Parfois nécessaire	Bonne	Moyennes	2/5	Peu à moyen selon sites

Caractéristiques du fruit :

Couleur		Calibre	Pépins	Sucre IR	Acidité	Jutosité	Qualité gustative	Sensibilité boisage	Sensibilité éclatement
Fruit	Arilles								
Rouge	Rouges foncées	Moyen	Gros plutôt tendres	15-16	Faible à moyen	Bonne	Très bonne	2,5/5	2,5/5

Synthèse : très proche de Acco, parfois un peu moins productive (St Gilles). Le côté plus rouge que laisse espérer son nom n'est pas évident...

Fiche n°3

Variété : AGAT

Origine: Russie

Sites : SudExpé Marsillargues
SudExpé Saint Gilles
Sica Centrex

Date de plantation : 2014

Date de récolte : 1 – 20 Oct.



Caractéristiques de l'arbre :

Port	Floribondité	Qualité de nouaison	Besoin en éclaircissage	Productivité	Epines	Rejets	Sensibilité gel
Erigé devenant buissonnant Vigueur moyenne à faible	Bonne	Moyenne	Possible selon charge	Moyenne	3/5	2 à 3/5 selon sites	Bonne

Caractéristiques du fruit :

Couleur		Calibre	Pépins	Sucre IR	Acidité	Jutosité	Qualité gustative	Sensibilité boisage	Sensibilité éclatement
Fruit	Arilles								
Rosé-jaune	Rosé	Moyen	Moyen	15-17	Plutôt acide	Moyenne	Moyen	3/5	2-3/5

Synthèse : Relativement tolérante au gel, épiderme fragile pouvant favoriser des développements de champignons. Faible qualité de conservation. Bonne vigueur, floribondité, nouaison et charge en fruits. Les fruits, très sensibles au marquage, ont eu tendance à pourrir en fin de récolte. Teneur en jus et en sucre correcte. Très sensible au Botrytis et aux coups.

Fiche n°4

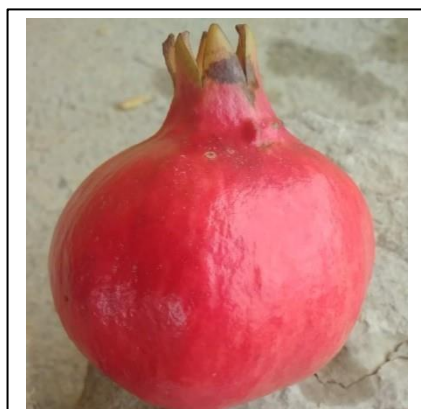
Variété : ARIANA

Origine: Turkménistan

Sites : SudExpé Marsillargues
SudExpé Saint Gilles
Sica Centrex

Date de plantation : 2015

Date de récolte : mi-octobre



Caractéristiques de l'arbre :

Port	Floribondité	Qualité de nouaison	Besoin en éclaircissage	Productivité	Epines	Rejets	Sensibilité gel
							1/5

Caractéristiques du fruit :

Couleur		Calibre	Pépins	Sucre IR	Acidité	Jutosité	Qualité gustative	Sensibilité boisage	Sensibilité éclatement
Fruit	Arilles								
Rouge vif	Rouge foncé	Moyen à petit	Tendres	13	2.5		Moyen	2/5	/5

Synthèse : Peut-être plutôt pour le jus ? Encore trop peu de recul sur cette variété.
Très acide mais très beau fruits (rouge intense).

Fiche n°5

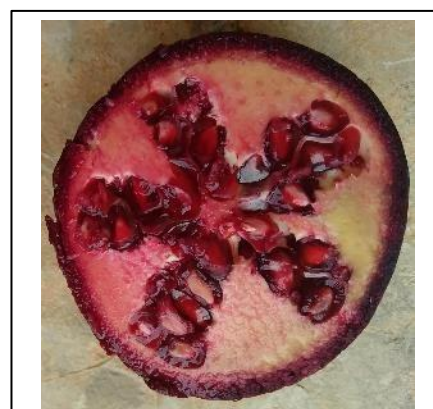
Variété : ASMAR

Origine: Israël

Sites : SudExpé Marsillargues
SudExpé Saint Gilles
Sica Centrex

Date de plantation : 2014

Date de récolte : Novembre



Caractéristiques de l'arbre :

Port	Floribondité	Qualité de nouaison	Besoin en éclaircissage	Productivité	Epines	Rejets	Sensibilité gel
Erigé Vigoureux	Variable	A vérifier	Souvent	Moyenne	1,5/5	3/5	Très forte

Caractéristiques du fruit :

Couleur		Calibre	Pépins	Sucre IR	Acidité	Jutosité	Qualité gustative	Sensibilité boisage	Sensibilité éclatement
Fruit	Arilles								
Noir	Rouge foncé	Petit	Durs	16-18	Douce à légèrement acidulée	Moyenne	Bonne	2/5	1/5

Synthèse : Fruit très foncé de très belle présentation avec une qualité gustative appréciée si on n'anticipe pas la récolte. N'éclate quasi pas mais péricarpe trop épais. Semble ne pas apprécier la conduite en mono-tronc, mieux en buissons. Trop sensible au gel dans nos conditions.

Fiche n°6

Variété : AZIL

Origine: Iran (?)

Sites : SudExpé Marsillargues
SudExpé Saint Gilles
Sica Centrex

Date de plantation : 2016

Date de récolte : Fin octobre



Caractéristiques de l'arbre :

Port	Floribondité	Qualité de nouaison	Besoin en éclaircissage	Productivité	Epines	Rejets	Sensibilité gel

Caractéristiques du fruit :

Couleur		Calibre	Pépins	Sucre IR	Acidité	Jutosité	Qualité gustative	Sensibilité boisage	Sensibilité éclatement
Fruit	Arilles								
								/5	/5

Synthèse : Encore trop peu de recul sur cette variété.

Fiche n°7

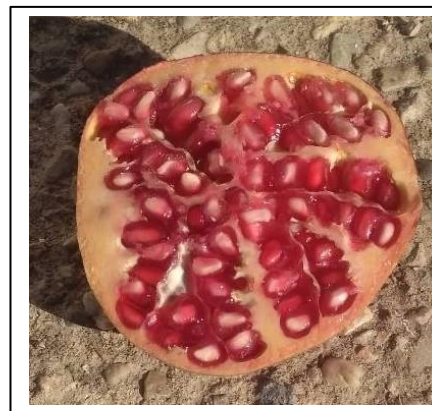
Variété : CITRON

Origine: ?

Sites : SudExpé Marsillargues
SudExpé Saint Gilles
Sica Centrex

Date de plantation : 2014

Date de récolte : Fin Oct.- Novembre



Caractéristiques de l'arbre :

Port	Floribondité	Qualité de nouaison	Besoin en éclaircissage	Productivité	Epines	Rejets	Sensibilité gel
Semi érigé vigueur moyenne	Moyenne Alternance à surveiller	Bonne	Possible selon charge	Moyenne à forte	2/5	1/5	Faible

Caractéristiques du fruit :

Couleur		Calibre	Pépins	Sucre IR	Acidité	Jutosité	Qualité gustative	Sensibilité boisage	Sensibilité éclatement
Fruit	Arilles								
Rouge Fond vert	Rouges	Moyen à Faible	Durs craquants	15-16	Acide	Moyenne	Moyenne à faible	3,5/5	4/5

Synthèse : Malgré un intérêt aromatique, l'acidité et la dureté des pépins rend sa consommation en frais peu attractive et trop tardive dans nos régions (risque éclatement). Intérêt sans doute limité, mais à surveiller, peut-être pour le jus ? A voir pour une utilisation comme porte greffe car assez peu drageonnante.

Fiche n°8

Variété : DESERTNYI

Origine: Turkménistan

Sites : SudExpé Marsillargues
SudExpé Saint Gilles
Sica Centrex

Date de plantation : 2015

Date de récolte : Mi-octobre



Caractéristiques de l'arbre :

Port	Floribondité	Qualité de nouaison	Besoin en éclaircissage	Productivité	Epines	Rejets	Sensibilité gel
							1/5

Caractéristiques du fruit :

Couleur		Calibre	Pépins	Sucre IR	Acidité	Jutosité	Qualité gustative	Sensibilité boisage	Sensibilité éclatement
Fruit	Arilles								
Rouge Orangé	Rouges foncé	Moyen	Plutôt dur	15.1	2.4		Moyenne	2.5/5	2.5/5

Synthèse : Encore trop peu de recul sur cette variété. Arômes d'agrumes.

Fiche n°9

Variété : FINA TENDRAL

Origine: Afghanistan

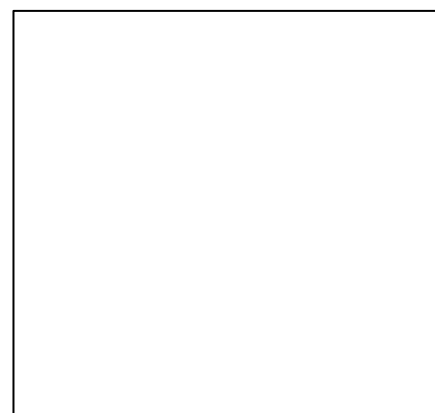
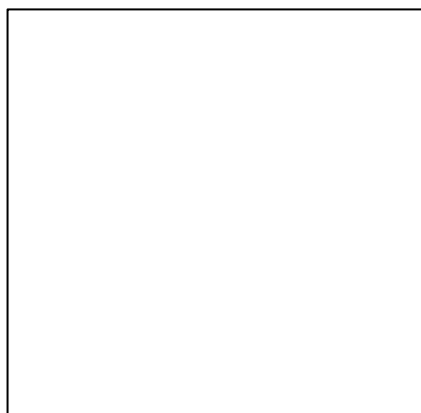
Sites : SudExpé Marsillargues

SudExpé Saint Gilles

Sica Centrex

Date de plantation : 2014

Date de récolte : mi-Oct. – mi-nov.



Caractéristiques de l'arbre :

Port	Floribondité	Qualité de nouaison	Besoin en éclaircissage	Productivité	Epines	Rejets	Sensibilité gel
Semi érigé puis buissonnant Vigueur faible	Moyenne	Moyenne A faible	Non	Faible dans nos conditions	2,5/5	1,5/5	Forte

Caractéristiques du fruit :

Couleur		Calibre	Pépins	Sucre IR	Acidité	Jutosité	Qualité gustative	Sensibilité boisage	Sensibilité éclatement
Fruit	Arilles								
Rose pâle Peu colorée	Rosées	Gros	Moyens à durs	16-17	Moyenne	Moyenne à bonne	Bonne	3,5/5	2/5

Synthèse : Malgré une très bonne qualité gustative, elle est sans doute d'un intérêt limité dans notre région compte tenu de sa faible productivité et sa sensibilité au gel.

Fiche n°10

Variété : FLESHMAN

Origine: USA (Californie)

Sites : SudExpé Marsillargues
SudExpé Saint Gilles
Sica Centrex

Date de plantation : 2014

Date de récolte : fin sept. mi-oct.



Caractéristiques de l'arbre :

Port	Floribondité	Qualité de nouaison	Besoin en éclaircissage	Productivité	Epines	Rejets	Sensibilité gel
Semi érigé Vigueur plutôt faible	Moyen	Moyen à faible	Non	Moyenne	1/5	2/5	Moyenne

Caractéristiques du fruit :

Couleur		Calibre	Pépins	Sucre IR	Acidité	Jutosité	Qualité gustative	Sensibilité boisage	Sensibilité éclatement
Fruit	Arilles								
Rosés	Rose pâle	Moyen à gros	Tendres	16	Moyen	Moyenne	Très bonne	3,5/5	3,5/5

Synthèse : très beau fruit, lumineux. Fruits très sensibles à l'éclatement.

Probablement une variété intéressante pour le jus, mais à couper avec une variété plus colorée. Bonne qualité gustative (très appréciée en frais).

Fiche n°11

Variété : G1

Origine : ?

Sites : SudExpé Marsillargues

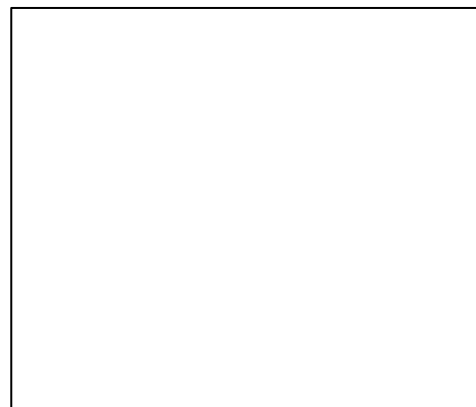
SudExpé Saint Gilles

Sica Centrex

Date de plantation : 2013

Date de récolte :

De mi-octobre à mi-novembre



Caractéristiques de l'arbre :

Port	Floribondité	Qualité de nouaison	Besoin en éclaircissage	Productivité	Epines	Rejets	Sensibilité gel
Erigé	2,5/5	2/5	0/5	1/5			

Caractéristiques du fruit :

Couleur		Calibre	Pépins	Sucre IR	Acidité	Jutosité	Qualité gustative	Sensibilité boisage	Sensibilité éclatement
Fruit	Arilles								
Rosé, fond vert jaune	Rouge foncé	172,8 g	Gros et tendre	12,4	3,47	579 mL pour 1 Kg	Peu aromatique et pas acide	0/5	4/5

Synthèse : Peu sensible au gel. Très forte teneur en jus, intéressante en mélange ?

Fiche n°12

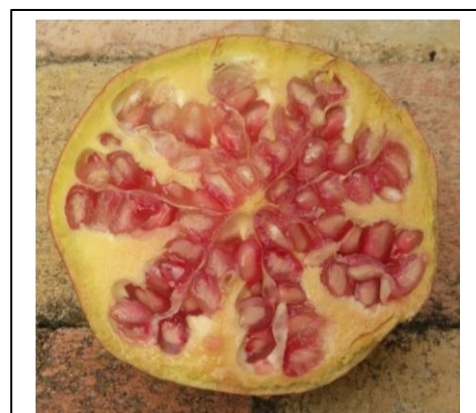
Variété : GABES

Origine: Tunisie

Sites : SudExpé Marsillargues
SudExpé Saint Gilles
Sica Centrex

Date de plantation : 2014

Date de récolte : Octobre



Caractéristiques de l'arbre :

Port	Floribondité	Qualité de nouaison	Besoin en éclaircissage	Productivité	Epines	Rejets	Sensibilité gel
Erigé Vigoureux	Moyenne à bonne	Moyenne	Non	Moyenne à bonne	2/5	2,5/5	Moyenne à forte

Caractéristiques du fruit :

Couleur		Calibre	Pépins	Sucre IR	Acidité	Jutosité	Qualité gustative	Sensibilité boisage	Sensibilité éclatement
Fruit	Arilles								
Rouge Fond vert	Rouges à rouges pâles	Gros	Durs	15-16	Douce	Bonne	Bonne	2/5	2,5/5

Synthèse : fruit gros et attrayant mais sensible (coups de soleil), beaucoup de qualités mais peu adapté à notre région en particulier du fait de sa sensibilité au gel. La qualité gustative est bonne.

Variété : GORDO DE JATIVA

Origine: Maroc

Sites : SudExpé Marsillargues
SudExpé Saint Gilles
Sica Centrex

Date de plantation : 2014

Date de récolte : Mi à fin Oct.



Caractéristiques de l'arbre :

Port	Floribondité	Qualité de nouaison	Besoin en éclaircissage	Productivité	Epines	Rejets	Sensibilité gel
Semi érigé puis buissonnant	Faible à moyen	Faible	Non	Moyenne	3/5	3/5	Moyenne à forte

Caractéristiques du fruit :

Couleur		Calibre	Pépins	Sucre IR	Acidité	Jutosité	Qualité gustative	Sensibilité boisage	Sensibilité éclatement
Fruit	Arilles								
Rose peu coloré Fond vert	Rouges rosées	Gros	Moyens	15-16	Douce	Bonne jus clair	Bonne	2/5	2/5

Synthèse : L'épiderme peut parfois être un peu gras. Les arbres sont longs à reprendre mais on observe une bonne vigueur ensuite. Variété sans doute pas très adaptée à nos conditions, en particulier à cause de la sensibilité au gel et de sa productivité parfois faible, malgré une très bonne qualité gustative.

Variété : HERMIONI

Origine: Grèce

Sites : SudExpé Marsillargues
SudExpé Saint Gilles
Sica Centrex

Date de plantation : 2014

Date de récolte : Octobre



Caractéristiques de l'arbre :

Port	Floribondité	Qualité de nouaison	Besoin en éclaircissage	Productivité	Epines	Rejets	Sensibilité gel
Erigé à semi érigé Vigueur moyenne	Très bonne	Moyen à faible	Non	Moyenne	1,5/5	2 à 4 /5 selon sol	Moyenne

Caractéristiques du fruit :

Couleur		Calibre	Pépins	Sucre IR	Acidité	Jutosité	Qualité gustative	Sensibilité boisage	Sensibilité éclatement
Fruit	Arilles								
Rouge orangé Fond vert brillant	Rouges	Moyen à gros	Tendres	14-15	Douce	Bonne	Bonne	3,5/5	2/5

Observations 2018 : Variété de très bonne qualité gustative mais trop peu productive pour le moment.

Synthèse : plutôt bonne variété, quelques doutes sur la sensibilité au gel. Peut fendiller mais éclate peu. Couronne parfois très fermée. Peu attractive malgré une qualité gustative très correcte.

Fiche n°15

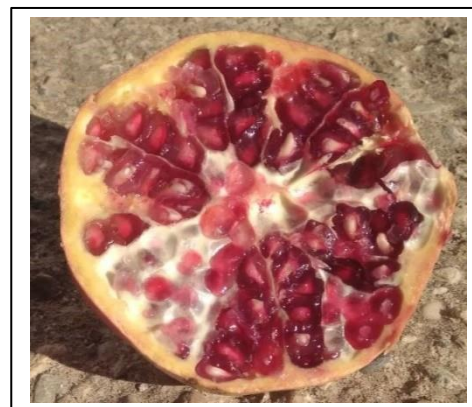
Variété : KABYLIE

Origine: Algérie

Sites : SudExpé Marsillargues
SudExpé Saint Gilles
Sica Centrex

Date de plantation : 2014

Date de récolte : Mi à fin octobre



Caractéristiques de l'arbre :

Port	Floribondité	Qualité de nouaison	Besoin en éclaircissage	Productivité	Epines	Rejets	Sensibilité gel
Semi érigé Vigoureux	Moyenne	Moyenne	Selon charge	Moyenne à faible	2/5	2,5/5	Très sensible

Caractéristiques du fruit :

Couleur		Calibre	Pépins	Sucre IR	Acidité	Jutosité	Qualité gustative	Sensibilité boisage	Sensibilité éclatement
Fruit	Arilles								
Rosé	Rouges	Moyen à gros	Durs	14-15	Douce	Bonne à très bonne	Bonne à très bonne	3/5	3,5/5

Synthèse : Fruit vert avec une saveur agréable mais des pépins très durs et un épiderme épais. L'éclatement peut être important.

Fiche n°16

Variété : KANDAHRI

Origine: Inde

Sites : SudExpé Marsillargues
SudExpé Saint Gilles
Sica Centrex

Date de plantation : 2014

Date de récolte : Fin octobre



Caractéristiques de l'arbre :

Port	Floribondité	Qualité de nouaison	Besoin en éclaircissage	Productivité	Epines	Rejets	Sensibilité gel
Erigé Bonne à forte vigueur	Bonne	Moyenne à faible	Possible selon charge	Moyenne	3/5	1 à 4 /5 selon sol	Moyenne à forte

Caractéristiques du fruit :

Couleur		Calibre	Pépins	Sucre IR	Acidité	Jutosité	Qualité gustative	Sensibilité boisage	Sensibilité éclatement
Fruit	Arilles								
Rose pâle	Très pâles	Moyen à gros	Très durs	13-15	Moyenne	Moyenne	Moyenne	3/5	3,5/5

Synthèse : variété probablement pas très adaptée à nos conditions (peu productive) et sensible au gel. Quelques symptômes de *Botrytis cinerea* les printemps humides.

Fiche n°17

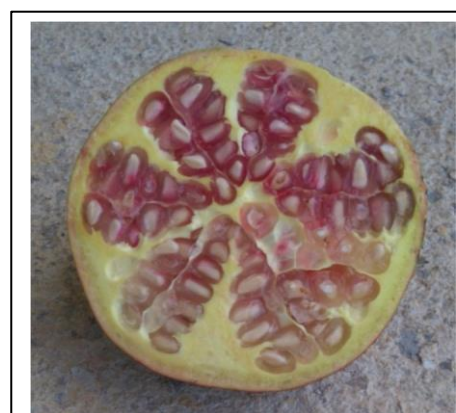
Variété : MALISSI

Origine: Israël

Sites : SudExpé Marsillargues
SudExpé Saint Gilles
Sica Centrex

Date de plantation : 2014

Date de récolte : Début novembre



Caractéristiques de l'arbre :

Port	Floribondité	Qualité de nouaison	Besoin en éclaircissage	Productivité	Epines	Rejets	Sensibilité gel
Semi érigé Vigueur moyenne	Bonne Alternance à surveiller	Moyenne	Non	Moyenne à faible	2,5/5	1,5 à 3/5 selon sol	Moyenne à forte

Caractéristiques du fruit :

Couleur		Calibre	Pépins	Sucre IR	Acidité	Jutosité	Qualité gustative	Sensibilité boisage	Sensibilité éclatement
Fruit	Arilles								
Rouge clair Fond jaune	Roses Rouges	Moyen à faible	Moyens	14-16	Douce	Moyen	Bonne	3,5/5	4/5

Synthèse : Productivité très variable selon les sites. Fruit de calibre moyen avec des qualités gustatives intéressantes mais avec un pépin gênant. Variété sensible au gel et à l'éclatement. Probablement mal adaptée à notre région du fait de ses sensibilités.

Fiche n°18

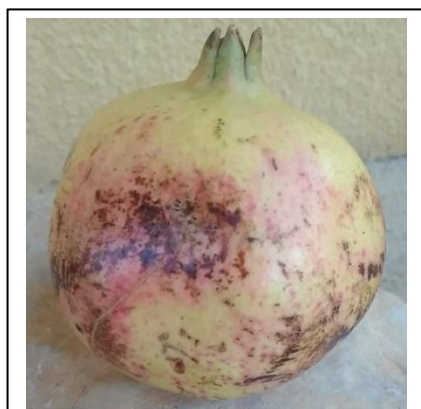
Variété : MALTE

Origine: Inde

Sites : SudExpé Marsillargues
SudExpé Saint Gilles
Sica Centrex

Date de plantation : 2015

Date de récolte : fin octobre



Caractéristiques de l'arbre :

Port	Floribondité	Qualité de nouaison	Besoin en éclaircissage	Productivité	Epines	Rejets	Sensibilité gel

Caractéristiques du fruit :

Couleur		Calibre	Pépins	Sucre IR	Acidité	Jutosité	Qualité gustative	Sensibilité boisage	Sensibilité éclatement
Fruit	Arilles								
				14.5	3.7			/5	/5

Synthèse : Encore trop peu de recul sur cette variété.

Fiche n°19

Variété : Meknes

Origine: Maroc

Sites : SudExpé Marsillargues
SudExpé Saint Gilles
Sica Centrex

Date de plantation : 2014

Date de récolte : Mi à fin Octobre



Caractéristiques de l'arbre :

Port	Floribondité	Qualité de nouaison	Besoin en éclaircissage	Productivité	Epines	Rejets	Sensibilité gel
Semi érigé Vigueur correcte	Moyenne à faible	Faible	Non	Moyenne à faible	3/5	2,5 à 4/5 selon sol	Moyenne à forte

Caractéristiques du fruit :

Couleur		Calibre	Pépins	Sucre IR	Acidité	Jutosité	Qualité gustative	Sensibilité boisage	Sensibilité éclatement
Fruit	Arilles								
Rose peu coloré Fond vert	Rouges	Moyen à Gros	Tendres	15-16	Douce	Bonne	Bonne à très bonne	4/5	3/5

Synthèse : Fruit rose et vert peu attrayant sensible aux marques et de bonne qualité gustative avec pépins gros assez gênants. Peu adapté à notre région en particulier du fait de sa sensibilité au gel.

Variété : MOLLAR DE ELCHE

Origine: Espagne

Sites : SudExpé Marsillargues
SudExpé Saint Gilles
Sica Centrex

Date de plantation : 2014

Date de récolte : fin-octobre



Caractéristiques de l'arbre :

Port	Floribondité	Qualité de nouaison	Besoin en éclaircissage	Productivité	Epines	Rejets	Sensibilité gel
Semi érigé Vigoureux	Moyenne à bonne	Moyenne	Non	Moyen	1/5	2,5/5	Forte

Caractéristiques du fruit :

Couleur		Calibre	Pépins	Sucre IR	Acidité	Jutosité	Qualité gustative	Sensibilité boisage	Sensibilité éclatement
Fruit	Arilles								
Peu coloré Rose fond jaune/vert	Rouges rosées	Gros	Durs	15,5-16,5	Douce	Bonne	Bonne	4/5	3,5/5

Synthèse : Fruit attrayant et de bonne qualité gustative (arômes intenses). Variété qui a été beaucoup plantée dans les années passées, mais sa sensibilité à l'éclatement et au gel devrait limiter son choix pour l'avenir. Une obtention *in vitro* est également testée dans le réseau, mais n'a pas montré d'avantages marquants jusqu'à présent si ce n'est une vigueur parfois inférieure.

Fiche n°21

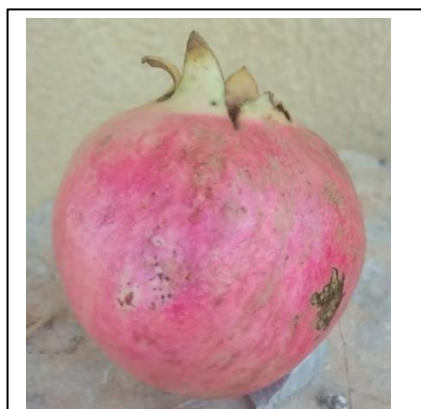
Variété : DU PAPE

Origine: ?

Sites : SudExpé Marsillargues
SudExpé Saint Gilles
Sica Centrex

Date de plantation : 2015

Date de récolte : Fin octobre



Caractéristiques de l'arbre :

Port	Floribondité	Qualité de nouaison	Besoin en éclaircissage	Productivité	Epines	Rejets	Sensibilité gel

Caractéristiques du fruit :

Couleur		Calibre	Pépins	Sucre IR	Acidité	Jutosité	Qualité gustative	Sensibilité boisage	Sensibilité éclatement
Fruit	Arilles								
				14.2	3.8			/5	/5

Synthèse : Encore trop peu de recul sur cette variété.

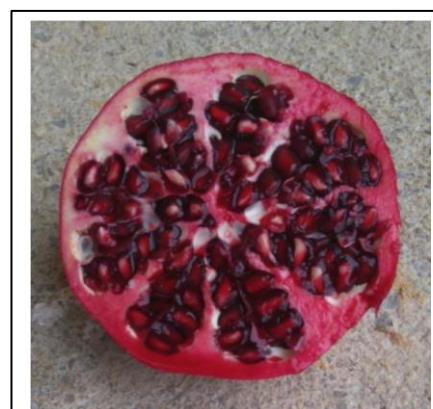
Variété : PARFIANKA

Origine: Turkménistan

Sites : SudExpé Marsillargues
SudExpé Saint Gilles
Sica Centrex

Date de plantation : 2014

Date de récolte : 10-30 Octobre



Caractéristiques de l'arbre :

Port	Floribondité	Qualité de nouaison	Besoin en éclaircissage	Productivité	Epines	Rejets	Sensibilité gel
Semi érigé Vigueur faible	Bonne	Moyenne	Selon charge	Moyenne	5/5	3 à 4 /5 selon sol	Faible à moyenne

Caractéristiques du fruit :

Couleur		Calibre	Pépins	Sucre IR	Acidité	Jutosité	Qualité gustative	Sensibilité boisage	Sensibilité éclatement
Fruit	Arilles								
Rouge vif	Rouges foncées	Moyen	Moyens	15-16	Plutôt acide	Moyenne à forte	Bonne	3/5	3/5

Synthèse : Bonne vigueur. Charge en fruit moyenne. Pas d'éclaircissage nécessaire. Fruits attractifs et peu sensible à l'éclatement mais marquent facilement. Sensible au *Botrytis cinerea* les printemps humides.

Très bonne variété à jus, probablement une des meilleures pour cette utilisation, mais les épines sont vraiment un problème pour cette variété. Elle a parfois été arrachée pour cette raison.

Variété : PROVENCE

Origine: France

Sites : SudExpé Marsillargues
SudExpé Saint Gilles
Sica Centrex

Date de plantation : 2014

Date de récolte : Octobre



Caractéristiques de l'arbre :

Port	Floribondité	Qualité de nouaison	Besoin en éclaircissage	Productivité	Epines	Rejets	Sensibilité gel
Erigé Vigueur correcte	Variable Alternance à vérifier	Moyenne	Selon charge	Moyenne à bonne	3/5	3/5	Moyenne à faible

Caractéristiques du fruit :

Couleur		Calibre	Pépins	Sucre IR	Acidité	Jutosité	Qualité gustative	Sensibilité boisage	Sensibilité éclatement
Fruit	Arilles								
Rose Fond jaune clair	Roses	Moyen à gros	Durs	15-16	Légèrement acide	Moyenne à bonne	Bonne à moyenne	4/5	3/5

Synthèse : variété bien adaptée à la région (endémique). Très bonne vigueur et floribondité, nécessitant parfois un éclaircissage. Le goût peut prendre des arômes de bois, parfois déroutant. Fruits sensibles au marquage et à l'éclatement. Teneur en jus assez faible.

Un screening des individus locaux a débuté à Marsillargues, travail sans doute à approfondir compte tenu de l'adaptation régionale de cette variété. Variété de référence pour la région.

Variété : RAS EL BAGHL

Origine: Israël

Sites : SudExpé Marsillargues
SudExpé Saint Gilles
Sica Centrex

Date de plantation : 2014

Date de récolte : Octobre



Caractéristiques de l'arbre :

Port	Floribondité	Qualité de nouaison	Besoin en éclaircissage	Productivité	Epines	Rejets	Sensibilité gel
Erigé puis semi-érigé Vigoureux	Moyenne	Variable	Non	Bonne	1/5	1,5/5	Moyenne à forte

Caractéristiques du fruit :

Couleur		Calibre	Pépins	Sucre IR	Acidité	Jutosité	Qualité gustative	Sensibilité boisage	Sensibilité éclatement
Fruit	Arilles								
Rouge	Rouges rosées	Moyen à gros	Durs	15	Plutôt acide	Moyenne à faible	Correcte	2,5/5	3/5

Synthèse : intérêt limité pour notre région.

Fiche n°25

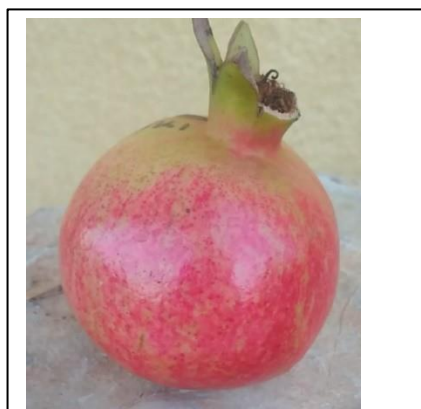
Variété : SALAVATSKY

Origine: Russie

Sites : SudExpé Marsillargues
SudExpé Saint Gilles
Sica Centrex

Date de plantation : 2015

Date de récolte : Fin oct./nov.



Caractéristiques de l'arbre :

Port	Floribondité	Qualité de nouaison	Besoin en éclaircissage	Productivité	Epines	Rejets	Sensibilité gel

Caractéristiques du fruit :

Couleur		Calibre	Pépins	Sucre IR	Acidité	Jutosité	Qualité gustative	Sensibilité boisage	Sensibilité éclatement
Fruit	Arilles								
				15.3	3.5			/5	/5

Synthèse : Encore trop peu de recul sur cette variété.

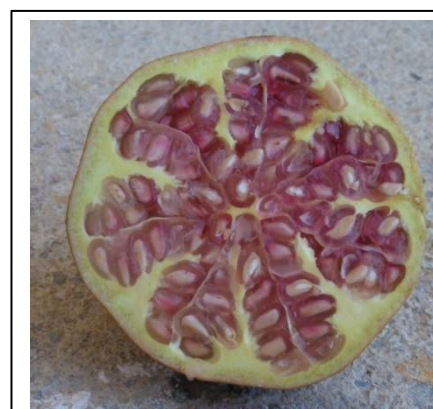
Variété : SEEDLESS

Origine:

Sites : SudExpé Marsillargues
SudExpé Saint Gilles
Sica Centrex

Date de plantation : 2014

Date de récolte : Mi-oct. à mi-nov.



Caractéristiques de l'arbre :

Port	Floribondité	Qualité de nouaison	Besoin en éclaircissage	Productivité	Epines	Rejets	Sensibilité gel
Erigé Bonne vigueur	Moyen à Faible	Moyen à faible	Non	Moyenne à faible	2/5	2/5	Moyenne à forte

Caractéristiques du fruit :

Couleur		Calibre	Pépins	Sucre IR	Acidité	Jutosité	Qualité gustative	Sensibilité boisage	Sensibilité éclatement
Fruit	Arilles								
Rosé	Rouges rosées	Moyen	Tendres	16-17	Douce	Bonne	Bonne	3/5	3/5

Synthèse : Fruit régulier et de bon calibre avec des qualités aromatiques. Consommation agréable malgré un aspect peu attrayant. Sans doute trop sensible au gel pour être envisagée dans nos conditions.

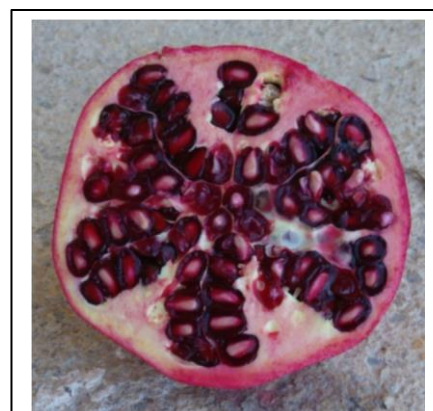
Variété : SHAMI

Origine:

Sites : SudExpé Marsillargues
SudExpé Saint Gilles
Sica Centrex

Date de plantation : 2014

Date de récolte : 20 Sept-15 Oct.



Caractéristiques de l'arbre :

Port	Floribondité	Qualité de nouaison	Besoin en éclaircissage	Productivité	Epines	Rejets	Sensibilité gel
Erigé Bonne vigueur	Moyenne	Moyenne	Parfois, selon charge	Bonne A vérifier	2/5	0,5 à 2/5 selon sites	Moyenne à forte

Caractéristiques du fruit :

Couleur		Calibre	Pépins	Sucre IR	Acidité	Jutosité	Qualité gustative	Sensibilité boisage	Sensibilité éclatement
Fruit	Arilles								
Rouge foncé	Rouges foncées	Moyen	Moyens Plutôt tendres	15-17	Faible à moyenne	Très bonne	Bonne	2/5	1,5/5

Synthèse : belle qualité de fruit, productivité à vérifier. Variété sensible au gel. Bonne qualité gustative. Double fin possible. Confirmer le bon comportement vis-à-vis du drageonnement dans nos collections.

Fiche n°28

Variété : SICILE

Origine:

Sites : SudExpé Marsillargues
SudExpé Saint Gilles
Sica Centrex

Date de plantation : 2015

Date de récolte : Fin octobre



Caractéristiques de l'arbre :

Port	Floribondité	Qualité de nouaison	Besoin en éclaircissage	Productivité	Epines	Rejets	Sensibilité gel

Caractéristiques du fruit :

Couleur		Calibre	Pépins	Sucre IR	Acidité	Jutosité	Qualité gustative	Sensibilité boisage	Sensibilité éclatement
Fruit	Arilles								
				14.4	3.8			/5	/5

Synthèse : Encore trop peu de recul sur cette variété.

Fiche n°29

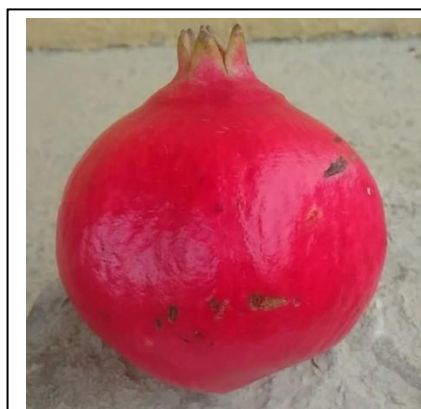
Variété : **SKUSHNYI**

Origine:

Sites : SudExpé Marsillargues
SudExpé Saint Gilles
Sica Centrex

Date de plantation : 2015

Date de récolte : Mi-octobre



Caractéristiques de l'arbre :

Port	Floribondité	Qualité de nouaison	Besoin en éclaircissage	Productivité	Epines	Rejets	Sensibilité gel
							1/5

Caractéristiques du fruit :

Couleur		Calibre	Pépins	Sucre IR	Acidité	Jutosité	Qualité gustative	Sensibilité boisage	Sensibilité éclatement
Fruit	Arilles								
Rouge vif	Rouges foncées	Moyen	Plutôt durs	15	2.4			2/5	3/5

Synthèse : sensible au Botrytis les printemps humides. Encore trop peu de recul sur cette variété.

Variété : SWEET

Origine: USA

Sites : SudExpé Marsillargues
SudExpé Saint Gilles
Sica Centrex

Date de plantation : 2014

Date de récolte : Mi à fin octobre



Caractéristiques de l'arbre :

Port	Floribondité	Qualité de nouaison	Besoin en éclaircissage	Productivité	Epines	Rejets	Sensibilité gel
Semi érigé Vigueur moyenne	Bonne	Faible	Non	Moyenne	3/5	3/5	Moyenne à faible

Caractéristiques du fruit :

Couleur		Calibre	Pépins	Sucre IR	Acidité	Jutosité	Qualité gustative	Sensibilité boisage	Sensibilité éclatement
Fruit	Arilles								
Rose pâle Fond vert	Rouges pâles	Moyen à gros	Tendres	16	Douce	Bonne	Bonne à très bonne	2,5/5	3/5

Synthèse : Très sensible à l'éclatement et au marquage.

Variété à suivre malgré une productivité moyenne. Manque sans doute un peu trop d'acidité pour du jus, à couper avec une variété plus acide.

Fiche n°31

Variété : TURQUIE (?)

Origine: Turquie (?)

Sites : SudExpé Marsillargues
SudExpé Saint Gilles

Date de plantation : 2015

Date de récolte : Fin octobre



Caractéristiques de l'arbre :

Port	Floribondité	Qualité de nouaison	Besoin en éclaircissage	Productivité	Epines	Rejets	Sensibilité gel
Plutôt faible	Faible	Moyenne	non	Faible	4/5	3/5	

Caractéristiques du fruit :

Couleur		Calibre	Pépins	Sucre IR	Acidité	Jutosité	Qualité gustative	Sensibilité boisage	Sensibilité éclatement
Fruit	Arilles								
Rouge rosé fond jaune vert	Roses	Faible	Moyen	14-15	3.3		Acidulée Bonne	0/5	4/5

Observations 2018 :

Synthèse : Production assez faible, joli fruit rose bien formé avec une couronne fine et fragile. Bonne qualité gustative même si le pépin est gros et croquant. Taux d'éclatement important (>40%). Encore trop peu de recul sur cette variété.

Variété : VALENCIANA

Origine: Espagne

Sites : SudExpé Marsillargues
SudExpé Saint Gilles
Sica Centrex

Date de plantation : 2014

Date de récolte : 1 – 15 Octobre



Caractéristiques de l'arbre :

Port	Floribondité	Qualité de nouaison	Besoin en éclaircissage	Productivité	Epines	Rejets	Sensibilité gel
Semi érigé Vigueur moyenne	Bonne	Moyenne	Non à faible	Moyenne à bonne	4/5	0,5 à 2/5 Selon sol	Sensible

Caractéristiques du fruit :

Couleur		Calibre	Pépins	Sucre IR	Acidité	Jutosité	Qualité gustative	Sensibilité boisage	Sensibilité éclatement
Fruit	Arilles								
Rosé	Rouges-rosées	Moyen Parfois un peu hétérogène	Tendres	16	Faible	Moyenne à forte	Bonne à très bonne	3 à 4 /5	3/5

Synthèse : belle variété, bonne qualité de jus mais beaucoup de défauts d'épiderme. Quelques symptômes de *Botrytis cinerea* les printemps humides.

La sensibilité au gel sera un problème rédhibitoire dans nos conditions.

Fiche n°33

Variété : VKUSHNYI

Origine: Turkménistan

Sites : SudExpé Marsillargues
SudExpé Saint Gilles
Sica Centrex

Date de plantation : 2015

Date de récolte : Fin-octobre



Caractéristiques de l'arbre :

Port	Floribondité	Qualité de nouaison	Besoin en éclaircissage	Productivité	Epines	Rejets	Sensibilité gel
							1/5

Caractéristiques du fruit :

Couleur		Calibre	Pépins	Sucre IR	Acidité	Jutosité	Qualité gustative	Sensibilité boisage	Sensibilité éclatement
Fruit	Arilles								
Rouge vif	Rouge grenat	Gros	Mou	15.5	2.5	Bonne	Bonne	4/5	3/5

Synthèse : Peu de recul, mais très bonne qualité gustative, variété très prometteuse.

Variété : WONDERFULL

Origine: USA

Sites : SudExpé Marsillargues
SudExpé Saint Gilles
Sica Centrex

Date de plantation : 2014

Date de récolte : 15-30 Octobre



Caractéristiques de l'arbre :

Port	Floribondité	Qualité de nouaison	Besoin en éclaircissage	Productivité	Epines	Rejets	Sensibilité gel
Semi-érigé Vigoureux	Bonne	Bonne	Non	Bonne	2/5	2,5/5	Moyenne à forte selon sites

Caractéristiques du fruit :

Couleur		Calibre	Pépins	Sucre IR	Acidité	Jutosité	Qualité gustative	Sensibilité boisage	Sensibilité éclatement
Fruit	Arilles								
Rouge-rosé	Rouges rosées	Moyen à gros	Moyen dur	14-16	Moyen	Moyenne à forte	Moyenne à bonne sur récolte tardive	?	2/5

Synthèse : variété de référence, très bonne qualité de jus, acidulé. Variété moyennement à peu sensible au gel.

Variété : SUDEXPE 1

Origine: Mutant Provence (34)

Sites : SudExpé Marsillargues
SudExpé Saint Gilles Sica
Centrex

**Date de plantation : 2015 Date de
récolte : Fin octobre**



Caractéristiques de l'arbre :

Port	Floribondité	Qualité de nouaison	Besoin en éclaircissage	Productivité	Epines	Rejets	Sensibilité gel
Vigueur moyenne	Moyen à bon	Faible		Plutôt faible	3/5	35	

Caractéristiques du fruit :

Couleur		Calibre	Pépins	Sucre IR	Acidité	Jutosité	Qualité gustative	Sensibilité boisage	Sensibilité éclatement
Fruit	Arilles								
Rose foncé	Rouge pâles	Moyen à gros	durs	14-17	2.7		Moyen à bon	2/5	3/5

Synthèse : Rose sur fond jaune attrayant, éclatement acceptable et saveur acidulée agréable.

Individu repéré dans l'Hérault. Encore trop peu de recul sur cette variété. Pépins gênants, légèrement amère.

Fiche n°36

Variété : SUDEXPE 2
Origine: Mutant Provence (34)

Sites : SudExpé Marsillargues
 SudExpé Saint Gilles

Date de plantation : 2015 Date
de récolte : Fin octobre



Caractéristiques de l'arbre :

Port	Floribondité	Qualité de nouaison	Besoin en éclaircissage	Productivité	Epines	Rejets	Sensibilité gel
Plutôt faible	Moyen	Bonne		Moyenne à faible	1/5	3/5	

Caractéristiques du fruit :

Couleur		Calibre	Pépins	Sucre IR	Acidité	Jutosité	Qualité gustative	Sensibilité boisage	Sensibilité éclatement
Fruit	Arilles								
Rose foncé Lavé	Rouges	Gros 255 gr	Gros et durs	14-16	3.5		Bonne	1/5	5/5

Synthèse : Cultivar local. Encore trop peu de recul sur cette variété.

Variété : SUDEXPE 4

Origine: Inconnue

Sites : SudExpé Marsillargues
SudExpé Saint Gilles
Sica Centrex

Date de plantation : 2015

Date de récolte : Mi à fin octobre



Caractéristiques de l'arbre :

Port	Floribondité	Qualité de nouaison	Besoin en éclaircissage	Productivité	Epines	Rejets	Sensibilité gel
Vigueur moyenne à bonne	Moyen à faible	Moyen	Non	Moyen à faible	2/5	2,5/5	

Caractéristiques du fruit :

Couleur		Calibre	Pépins	Sucre IR	Acidité	Jutosité	Qualité gustative	Sensibilité boisage	Sensibilité éclatement
Fruit	Arilles								
Rose/vert	Rose pâle	Moyen	Durs	14-17	3.4	Bonne	bonne	2.5/5	2,5/5

Synthèse : Individu récupéré dans l'Hérault (dite « Danielle »). Encore trop peu de recul sur cette variété. Pépins gênants, couronne haute. Juteuse et aromatique.

Fiche n°38

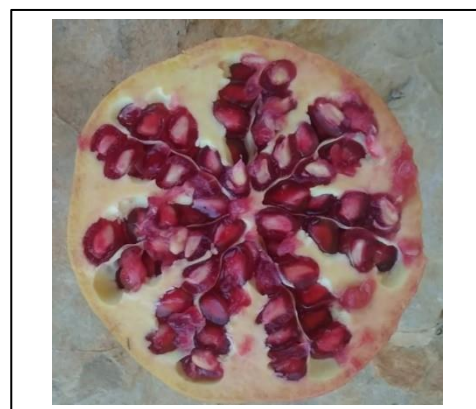
Variété : SUDEXPE 5

Origine: Inconnue

Sites : SudExpé Marsillargues
SudExpé Saint Gilles
Sica Centrex

Date de plantation : 2015

Date de récolte : Fin octobre



Caractéristiques de l'arbre :

Port	Floribondité	Qualité de nouaison	Besoin en éclaircissage	Productivité	Epines	Rejets	Sensibilité gel
Plutôt faible	Moyenne	Faible	Non	Faible	2/5	3,5/5	

Caractéristiques du fruit :

Couleur		Calibre	Pépins	Sucre IR	Acidité	Jutosité	Qualité gustative	Sensibilité boisage	Sensibilité éclatement
Fruit	Arilles								
Rose foncé, fond jaune vert	Rouge	Faible	Gros et durs	14- 17	4	Bonne	Bonne	3/5	3/5

Synthèse : Cultivar inconnu (Nogier). Encore trop peu de recul sur cette variété.

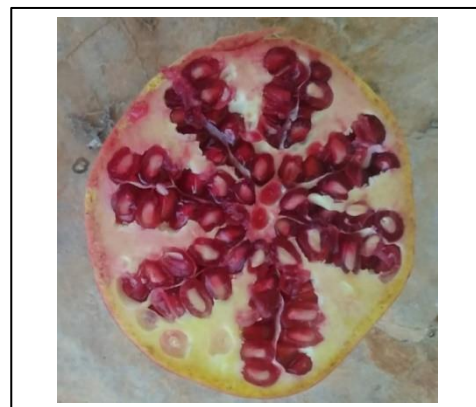
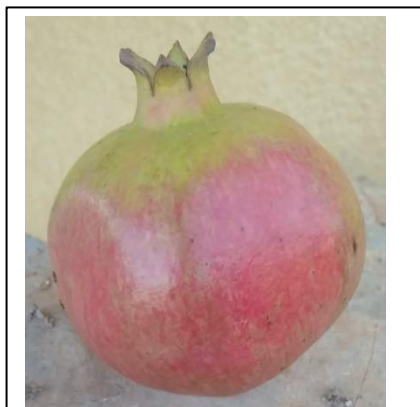
Alternaria à surveiller (St Gilles, 2019)

Fiche n°39

Variété : SUDEXPE 6
Origine: Sélection Tunisie

Sites : SudExpé Marsillargues
SudExpé Saint Gilles Sica
Centrex

Date de plantation : 2015 **Date de**
récolte : Fin octobre



Caractéristiques de l'arbre :

Port	Floribondité	Qualité de nouaison	Besoin en éclaircissage	Productivité	Epines	Rejets	Sensibilité gel

Caractéristiques du fruit :

Couleur		Calibre	Pépins	Sucre IR	Acidité	Jutosité	Qualité gustative	Sensibilité boisage	Sensibilité éclatement
Fruit	Arilles								
				13.8	4.4			/5	/5

Synthèse : Clone de la variété Tunisienne Gabes. Encore trop peu de recul sur cette variété.

Fiche n°40

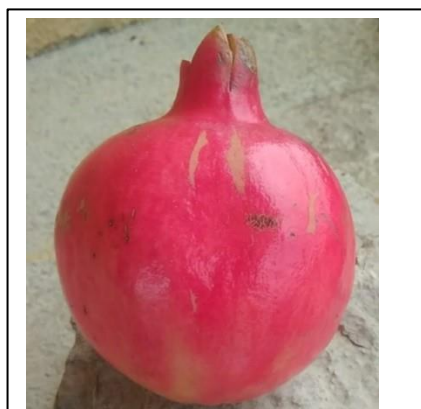
Variété : SUDEXPE 7

Origine: Inconnue

Sites : SudExpé Marsillargues
SudExpé Saint Gilles

Date de plantation : 2015

Date de récolte : Mi-octobre



Caractéristiques de l'arbre :

Port	Floribondité	Qualité de nouaison	Besoin en éclaircissage	Productivité	Epines	Rejets	Sensibilité gel
Vigueur correcte	Bonne	Moyen à faible	Non	Moyenne	4/5	3/5	

Caractéristiques du fruit :

Couleur		Calibre	Pépins	Sucre IR	Acidité	Jutosité	Qualité gustative	Sensibilité boisage	Sensibilité éclatement
Fruit	Arilles								
Rouge rosé	Roses	Moyens à gros	Gros et durs	14-16	3,5		Moyenne à bonne	3-4/5	2/5

Synthèse : Individu récupéré dans l'Hérault (dite « Henri »). Encore trop peu de recul sur cette variété. Peu attrayante, pépins gênants – A vérifier.