

**SUDEXPE**



# **ESSAIS VARIÉTAUX MELON 2023**

**EVALUATION DES PERFORMANCES AGRONOMIQUES,  
QUALITATIVES ET GUSTATIVES, DANS UN CONTEXTE  
DE REDUCTION DES INTRANTS, DES VARIETES DE  
MELON CHARENTAIS JAUNE**

## TABLE DES MATIERES

1. Objectifs du projet .....	2
2. Matériel et méthodes .....	2
Localisation de l'essai .....	2
Support de l'essai .....	2
Dispositif expérimental .....	2
Modalités.....	3
Itinéraire culturel bas intrant .....	4
Observations et notations .....	4
3. Résultats .....	7
Chenilles précoces .....	7
Chenilles saisons.....	13
Bâches précoces .....	20
Bâches saisons .....	26
Bâches tardives .....	33

## 1. Objectifs du projet

L'objectif de ce projet est d'évaluer les caractéristiques agronomiques, qualitatives et gustatives des variétés de melon charentais jaune soumises à un système de culture réduit en intrants.

Actuellement, les producteurs de melon aux pratiques raisonnées ou en agriculture biologique ne peuvent pas toujours s'appuyer sur les préconisations variétales classiques, basées sur des systèmes parfois à hauts niveaux d'intrants.

Ainsi, il s'agit d'identifier des variétés ayant un bon comportement de résistance face aux bioagresseurs, des variétés vigoureuses et donc moins consommatrices en engrais ou des variétés moins sensibles à la restriction en eau, qui pourraient être plus adaptées aux changements climatiques.

Enfin, ce projet permettra de proposer aux producteurs une liste de matériel végétal performant, dans un objectif de réduction de l'utilisation des intrants. Ces préconisations seront adaptées à chaque zone de production de melon et à chaque créneau de plantation.

## 2. Matériel et méthodes

### Localisation de l'essai

Site d'implantation : SudExpé – Site de Marsillargues, Mas de Carrière, 34590 Marsillargues

Parcelles : Q, R et S

### Support de l'essai

Espèce : melon charentais jaune

Précédent : jachère

Type de sol : limono-argileux (58 % limon, 38 % argile et 1,9 % de matière organique)

	Chenilles précoces	Chenilles saisons	Bâches précoces	Bâches saisons	Bâches tardives
Densité	0,64 plants/m <sup>2</sup>		0,95 plants/m <sup>2</sup>		
Semis	PG : 01/02 Greffon : 08/02 Franc : 08/02	PG : 16/02 Greffon : 23/02 Franc : 23/02	Franc : 09/03	Franc : 27/03	Franc : 14/04
Porte greffe	Magnus	Dinero	/		
Epannage	13/03	13/03	03/04	18/04	03/05
Paillage	14/03	14/03	04/04	19/04	04/05
Plantation	15/03	24/03	07/04	20/04	05/05
Débâchage	22/05	22/05	12/06	14/06	22/06
Récolte	du 05/06 au 19/06	du 05/06 au 23/06	du 19/06 au 10/07	du 21/06 au 10/07	du 03/07 au 04/08
Couverture	Fortec thermique 60µ opalescent en 2m		Aérotech 500 trous en 1,80 m		
Paillage	Isolène 20µ				
Irrigation	Goutte-à-goutte T-Tape (débit : 1,62 mm/h)				

### Dispositif expérimental

Type de dispositif : bloc de Fisher

Nombre de répétitions : 3

Parcelle élémentaire :

Chenilles : 12 plants (0,75 m entre plants) ; surface : 9 m x 2 = 18 m<sup>2</sup>

Bâches : 12 plants (0,5 m entre plants) ; surface : 6 m x 2 = 12 m<sup>2</sup>

## Modalités

### Chenilles précoces - plantation 15 mars

Variétés	Obtenteurs	Résistances			Remarques
		<i>Fusariose</i>	<i>Oidium</i>	<i>Puceron</i>	
Arlequin greffé	Syngenta	HR Fom 0,1,2	IR Px 1,2,3,5 Gc	Ag	Témoin
MC24908 greffé	Syngenta	HR Fom 0,1,2	IR Px 1,2,3,5	Ag	
Ocito greffé	Gautier	HR Fom 0,1,2	IR Px 1,2,5	Ag	GSE1930
Pléiade greffé	Enza Zaden	HR Fom 0,1,2	IR Px 1,2,5	Ag	EZ912
Salomon greffé	Syngenta	HR Fom 0,1,2	IR Px 1,2,3,5	Ag	Témoin
SK19307 greffé	Sakata	HR Fom 0,1,2	IR Px 1,2,5 Gc	Ag	

### Chenilles saisons - plantation 24 mars

Variétés	Obtenteurs	Résistances			Remarques
		<i>Fusariose</i>	<i>Oidium</i>	<i>Puceron</i>	
Arlequin greffé	Syngenta	HR Fom 0,1,2	IR Px 1,2,3,5 Gc	Ag	
Cancun greffé	Semillas Fito	HR Fom 0,1,2 IR Fom 1.2	IR Px 1,2,3,5,3-5 Gc	Ag	CHC204105
Cancun franc	Semillas Fito	HR Fom 0,1,2 IR Fom 1.2	IR Px 1,2,3,5,3-5 Gc	Ag	CHC204105
Gecko greffé	HM Clause	HR Fom 0,1,2	IR Px 1,2,3,5	Ag	Témoin
Kodiac greffé	HM Clause	HR Fom 0,1,2	IR Px 1,2,3,5	Ag	Témoin
MC23487 greffé	Syngenta	HR Fom 0,1,2	IR Px 1,2,3,5	Ag	
MC24908 greffé	Syngenta	HR Fom 0,1,2	IR Px 1,2,3,5	Ag	
Pléiade greffé	Enza Zaden	HR Fom 0,1,2	IR Px 1,2,5	Ag	EZ912
Serafin greffé	Syngenta	HR Fom 0,1,2	IR Px 1,2,5	Ag	MC21031

### Bâches précoces - plantation 7 avril

Variétés	Obtenteurs	Résistances			Remarques
		<i>Fusariose</i>	<i>Oidium</i>	<i>Puceron</i>	
Aneto	Syngenta	HR Fom 0,1,2	IR Px 1,2,3,5	Ag	MC22715
Arkade	HM Clause	HR Fom 0,1,2	IR Px 1,2,3,5,3-5 Gc	Ag	Témoin
Belcanto	Seminis	HR Fom 0,1,2	IR Px 1,2,3,5 Gc	Ag	Témoin
Nocibe	Enza Zaden	HR Fom 0,1,2	IR Px 1,2,5 Gc	Ag	EZ1033
Revel 160	Nunhems	HR Fom 0,1,2	IR Px 1,2,5,3-5 Gc	Ag	NUN14160
SVMC1825	Seminis	HR Fom 0,1	IR Px 1,2,3,5,3-5 Gc	Ag	

### Bâches saisons - plantation 20 avril

Variétés	Obtenteurs	Résistances			Remarques
		<i>Fusariose</i>	<i>Oidium</i>	<i>Puceron</i>	
Arkade	HM Clause	HR Fom 0,1,2	IR Px 1,2,3,5,3-5 Gc	Ag	Témoin
Bodélice	Enza Zaden	HR Fom 0,1,2	IR Px 1,2,5 Gc	Ag	EZ1040
Borabora	Semillas Fito	HR Fom 0,1,2	IR Px 1,2,3,5,3-5	Ag	CHC200909
Isatis	Syngenta	HR Fom 0,1,2	IR Px 1,2,3,5	Ag	MC23477
MC23472	Syngenta	HR Fom 0,1,2	IR Px 1,2,3,5	Ag	
Revel 210	Nunhems	HR Fom 0,1	IR Px 1,2,5	Ag	NUN14210
SK19513	Sakata	HR Fom 0,1,2 IR Fom 1.2	IR Px 1,2,5 Gc	Ag	
SV6556MC	Seminis	HR Fom 0,1	IR Px 1,2,3,5 Gc	Ag	Témoin

## Bâches tardives - plantation 5 mai

Variétés	Obtenteurs	Résistances			Remarques
		<i>Fusariose</i>	<i>Oïdium</i>	<i>Puceron</i>	
Isatis	Syngenta	HR Fom 0,1,2	IR Px 1,2,3,5	Ag	MC23477
Jokari	HM Clause	HR Fom 0,1,2	IR Px 1,2,3,5	Gc Ag	Témoin
NUN14731	Nunhems	HR Fom 0,1,2	IR Px 1,2,3,5	Ag	
SK19513	Sakata	HR Fom 0,1,2 IR Fom 1.2	IR Px 1,2,5	Gc Ag	
Volupta	Enza Zaden	HR Fom 0,1,2	IR Px 1,2,5	Gc Ag	Témoin

### Itinéraire cultural bas intrant

#### Gestion des produits phytosanitaires

L'IFT annuel a été calculé pour chaque créneau de plantation. Il est comparé aux données de référence fournies par l'Agreste (Pratiques phytosanitaires en production légumière en 2018 - IFT et nombre de traitements, 2020). L'IFT des produits CMR doit être nul.

Le suivi régulier de la parcelle permet d'intervenir en fonction de l'apparition des bioagresseurs et donc de réduire l'IFT.

#### Gestion de l'irrigation

Afin de réaliser le suivi hydrique, des sondes tensiométriques ont été mises en place pour chacun des créneaux de plantation afin de déclencher l'irrigation en fonction de la règle de décision ci-dessous :

Stade de la culture	Plantation	Floraison	Epaississement et nouaison	Grossissement des fruits	Maturation des fruits et récolte
Rationnement	Confort hydrique	Restriction hydrique		Confort hydrique	Restriction hydrique
Seuil de déclenchement de l'irrigation	Minimum 30 cbar	Minimum 50 cbar		Minimum 30 cbar	Minimum 50 cbar

#### Gestion de la fertilisation

La fertilisation a été raisonnée tout au long de la culture afin de réaliser un apport total en azote inférieur à celui préconisé dans les différentes références avec un objectif de maximum 80 kg/ha d'azote.

### Observations et notations

À la suite de la demande des semenciers d'harmoniser les comptes rendus d'essais variétaux entre les diverses stations d'expérimentations travaillant sur le melon (ACPEL, APREL, CEFEL, SudExpé et INVENIO), un protocole commun et un compte-rendu type ont été créés afin d'homogénéiser la présentation des résultats. Ce travail a été entrepris lors de la réunion annuelle du Groupe de Travail National Melon organisée les 15 et 16 décembre 2014 à Marsillargues par le Ctifl. Les critères mesurés (rendement, précocité...) les plus pertinents ont été déterminés, ainsi que la manière de les évaluer et de les présenter (histogramme, graphique).

#### Comportement au champ

**Vigueur** = Quantification du développement foliaire et de la couverture végétale.

- Note de 1 à 5 (faible à forte) sur chaque parcelle élémentaire.
- Les notations sont réalisées à deux dates, au moment de la nouaison et pendant la récolte.

**Tenue de la plante** = Qualification de l'état de la plante (sensibilité aux jaunissements, effondrement et flétrissements).

- Note de 1 à 5 (faible à très bonne) sur chaque parcelle élémentaire.
- Les notations sont réalisées à une seule date au cours de la récolte.

#### Sensibilité à la grille physiologique =

- Note de 0 à 5 (absence à forte) sur chaque parcelle élémentaire.
- Les notations sont réalisées à une seule date au cours de la récolte.

**Sensibilité aux maladies ou ravageurs** = Evaluation du comportement des plantes vis-à-vis d'un problème spécifique rencontré.

- Note de 0 à 5 (« Aucune attaque » à « très touchée ») sur parcelle élémentaire.
- Les notations sont réalisées si présence d'un bioagresseur particulier.

**Aération du feuillage** = Evaluation de l'aération et de la densité du feuillage, facilité de cueille etc.

*Les observations effectuées sur le comportement au champ ne font pas l'objet d'un paragraphe particulier dans le compte-rendu d'essai. Si une variété se démarque par un comportement au champ particulier (très bonne tenue de plante, grande sensibilité à la bactériose etc.), cette particularité sera mentionnée dans le tableau de synthèse, à la fin du compte-rendu, présentant les avantages et les inconvénients de chaque variété.*

#### Récolte et évaluation de la production

**Rendement** = Les récoltes sont réalisées tous les 2 jours environ. Les fruits sont pesés un à un et sont répartis en fonction de leur catégorie pour chaque parcelle élémentaire. Cela permet de calculer le nombre de fruits/mètre linéaire.

Les catégories commerciales recensées sont :

- Catégorie 1
- Catégorie 2
- Déchets

A partir des données obtenues, on calcule le poids moyen des fruits par catégorie.

On sépare ensuite les déchets par type, et chaque type est pesé séparément. On calcule alors le % de :

- Hors calibre (<350g ou >1750g)
- Déformés
- Fendus
- Pourris
- Coups de soleil
- Taches fluos

#### Calibrage

Les fruits commercialisables sont répartis en 5 classes selon leur calibre. Chaque classe de calibre est pesée séparément afin d'obtenir la répartition des fruits par calibre (résultat exprimé en %).

Les calibres retenus sont :

- Calibre 21-18 (fruit de 370 à 600g)
- Calibre 15 (600 à 750g)
- Calibre 12 (750 à 1250g)
- Calibre 11 (1250 à 1450g)
- Calibre 9 (1450 à 1750g).

Evaluation de la qualité des fruits et de leur conservation

**Aspect du fruit** = Au pic de récolte, une description globale du lot de fruits par variété est réalisée, prenant en compte :

- L'aspect, la couleur de la robe, l'écriture.
- La forme du fruit et l'homogénéité du calibre.
- Les caractéristiques du pédoncule, du sillon (largeur, couleur) et de l'attache pistillaire.
- La taille de la cavité grainière, couleur de la chair, éventuels problèmes de coloration ou de fibrosité de la chair.

Les caractéristiques les plus marquantes de la variété seront décrites dans le tableau de synthèse en fin de compte-rendu (colonne description des fruits).

**Tenue après récolte** = idéalement, un lot de 10 fruits par variété est placé entre 5 et 8 jours en frigo à 12°C, puis 2 jours à température ambiante. On observe :

- Evolution de la couleur par lot. Une appréciation globale du lot est donnée.
- La quantité de fruits pourris.
- La quantité de fruits tachés : taches marron liées aux chocs. L'intensité des taches peut également être évaluée sur une échelle de 1 à 4 (facultatif).
- Etat du péco : frais ou sec.
- Fermeté pistillaire : ferme ou très mou.

**Indice réfractométrique (I.R.)** = Mesure du taux de sucre. Les mesures doivent être idéalement réalisées sur 20 fruits au total sur les catégories commerciales 1 et 2, et répétées idéalement à 3 dates différentes au cours de la récolte. Les fruits trop verts ou trop mûrs seront écartés.

Les mesures d'IR peuvent être réalisées au moment de la récolte ou en post-récolte.

- IR moyen : on le calcule pour chaque variété. Les résultats seront présentés sous forme d'histogramme. On fait apparaître les écart-types sur le graphique afin d'évaluer la variabilité de chaque variété.
- Répartition des fruits par classe : exprimés en % (indiquer le nombre total de fruits contrôlés)
  - o IR < 10.
  - o IR entre 10 et 12.
  - o IR > 12.

**Vitrescence** = Sur l'échantillon identique à celui servant à mesurer l'IR. A partir de la coupe équatoriale du fruit, on dénombre le % de fruits vitrescents. Si la vitrescence est très faible (classe V1), on peut la considérer comme absente.

**Fermeté** = Selon l'équipement des stations, des mesures de fermeté de la chair peuvent être réalisées avec le FTA (Analyseur de Texture de Fruit). Sinon, la fermeté globale des fruits sera appréciée à la sortie du frigo et pourra faire l'objet d'un commentaire dans le tableau de synthèse.

#### Tableau de synthèse

Tableau de synthèse : 4 cases à remplir pour chaque variété.

- Plante = description de la plante : vigueur, feuillage, tenue de la plante, caractéristique de la production (précoce/tardif, élevée/faible, groupée/étalée).
- Fruits = description du fruit : forme, couleur de la robe, calibre etc.
- Atouts = points forts de la variété : taux de sucre élevé, bonne conservation, bonne vigueur, rendements élevés etc.
- Contraintes = points faibles de la variété : sensibilité aux agresseurs, mauvaise tenue en conservation, mauvaise qualité (IR faible, déchets etc.), aspect peu attractif, faibles rendements etc.

#### Conclusions

Un petit paragraphe introductif permet de caractériser l'année, décrire la saison, le comportement global des variétés etc. Si un événement majeur a eu lieu pouvant influencer les résultats (ex : aléas climatiques), il doit être mentionné.

Les variétés sont ensuite classées en trois catégories :

- Les variétés intéressantes : Pouvant être préconisées par la suite ou éventuellement revues l'année suivante pour confirmation.
- Les variétés à revoir : Variétés présentant un intérêt mais devant être étudiées à nouveau pour confirmer les observations.
- Les variétés non retenues : Variétés ne présentant pas assez d'intérêts ou des défauts trop marqués. Elles doivent être abandonnées.

Pour chacune des variétés, une phrase résumera le comportement de la variété et ses caractéristiques marquantes.

### 3. Résultats

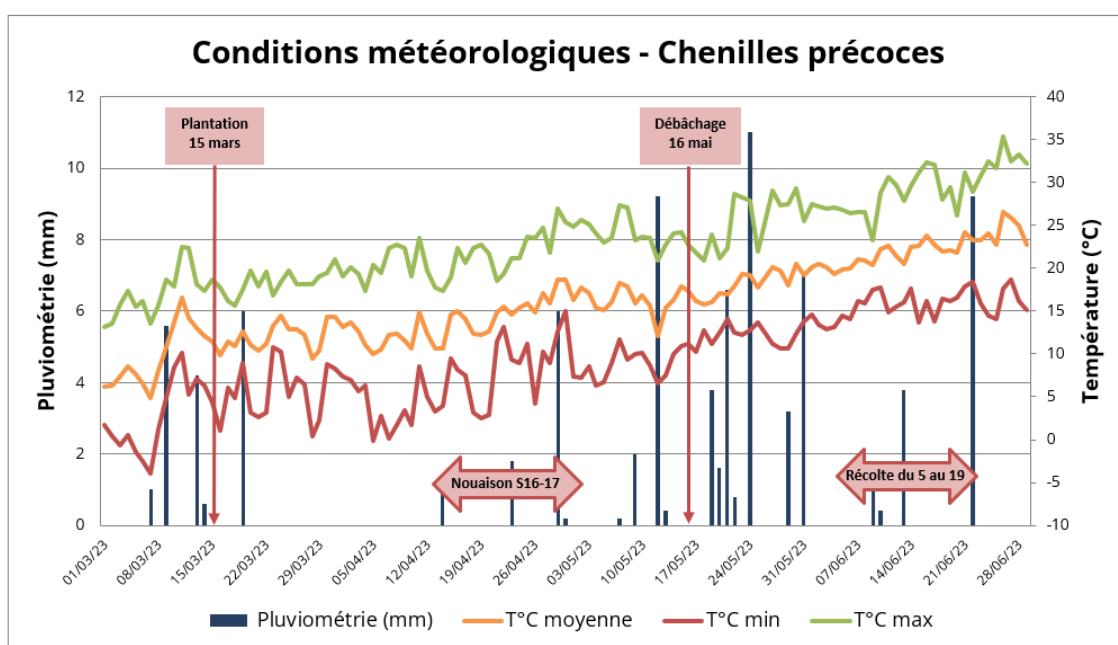
#### Chenilles précoces

##### Résultats 2022

En 2022, 4 variétés ont été jugées intéressantes et à confirmer dans ce créneau de plantation :

- MC24908 : *variété IR Ag*. Variété productive. Très jolis fruits avec une bonne qualité interne et une très bonne tenue après récolte.
- Ocito : *variété IR Ag*. Variété précoce et groupée. Fruits de bon calibre avec une bonne qualité interne et une très bonne tenue après récolte.
- Pléiade : *variété IR Ag*. Variété productive et groupée. Jolis fruits de bon calibre avec une bonne qualité interne, une bonne tenue après récolte et une bonne qualité gustative.
- SK19307 : *variété IR Ag*. Variété groupée. Fruits de bon calibre avec une très bonne tenue après récolte.

##### Données météorologiques



##### Gestion des produits phytosanitaires

Date	Traitements	Cible	IFT traitement	IFT total
26/05	HELIOSOUFRE	Oïdium	1	3
	BOUILLIE BORDELAISE RSR DISPERS	Bactériose	0,5	
	FERTILEADER MAGICAL	Anti-grille	0	
10/06	MICROTHIOL SPECIAL DISPERS	Oïdium	1	
	BOUILLIE BORDELAISE RSR DISPERS	Bactériose	0,5	

En 2023, dans le Sud-Est, l'IFT annuel est d'environ 9 et celui de l'essai variétal mené sur le créneau chenilles précoces est de 3. La diminution est donc de 67 % et aucun produit CMR n'a été utilisé. L'objectif de diminuer l'IFT a donc été atteint.

##### Gestion de l'irrigation

Le débit a été mesuré et les durées d'irrigation enregistrées afin de calculer la quantité d'eau apportée. L'apport total a été de 63,6 mm. La météo ayant été pluvieuse et humide au mois de mai après le débâchage, il n'a pas été nécessaire d'irriguer de manière conséquente afin de garantir un rendement cohérent. L'irrigation a été réduite de 42 % par rapport à la moyenne quinquennale (109 mm).



## Gestion de la fertilisation

Engrais	N (U/100kg)	P (U/100kg)	K (U/100kg)	Mg (U/100kg)	Quantité d'engrais (kg/ha)	N (U/ha)	P (U/ha)	K (U/ha)	Mg (U/ha)
Novatec	12	8	16	3	400	48	32	64	12
Patenkali	0	0	30	10	200	0	0	60	20
MAP	12	61	0	0	50	6	31	0	0
Nitrate de calcium	17	0	0	0	50	8,5	0	0	0
Nitrate de potasse	13	0	46	0	50	7	0	23	0
Nitrate de potasse	13	0	46	0	50	7	0	23	0
Nitrate de magnésium	11	0	0	16	4	0	0	0	1
<b>TOTAL</b>						<b>76</b>	<b>63</b>	<b>170</b>	<b>33</b>

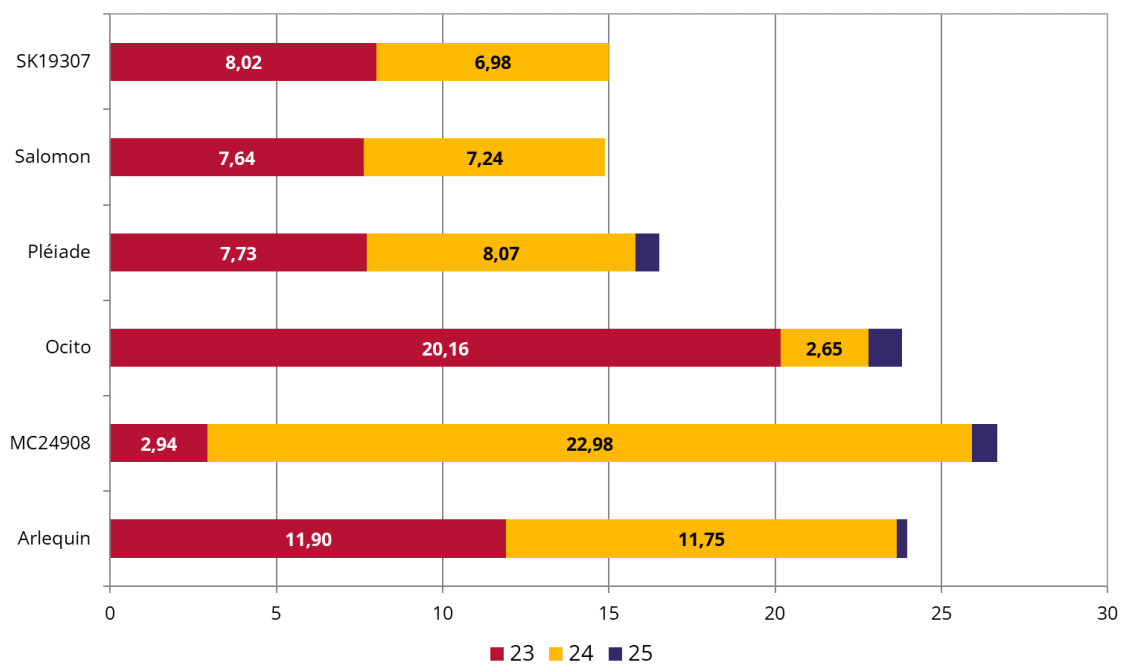
Novatec et Patenkali : fumure de fond apportée avant la plantation / MAP : engrais Starter apporté en cas de carence en Phosphore / Nitrate de calcium et Nitrate de potasse : fertilisation d'entretien / Nitrate de magnésium : traitement foliaire anti-grille

L'objectif de réduire les apports d'azote à moins de 80 U/ha a été atteint pour ce créneau.

## Résultats quantitatifs

Variété	Résultats à 7 jours <i>Du 05/06/2023 au 12/06/2023</i>			Résultats finaux <i>Du 05/06/2023 au 19/06/2023</i>			
	Rendement commercial (t/ha)	Nb fruits com. / ml	Poids moyen com. (g)	Rendement brut (t/ha)	Rendement com. (t/ha)	Nb fruits com. / ml	Poids moyen com. (g)
Arlequin greffé	18,5	3,8	1086	33,4	24,0	4,9	1078
MC24908 greffé	13,4	2,6	1159	32,2	26,7	5,0	1179
Ocito greffé	21,8	4,4	1079	30,3	23,8	4,9	1072
Pléiade greffé	12,2	2,7	1013	25,6	16,5	3,5	1054
Salomon greffé	10,8	1,8	1305	36,1	14,9	2,5	1318
SK19307 greffé	10,7	2,3	1018	32,7	15,0	3,2	1035
<i>Moyenne</i>	<i>14,6</i>	<i>2,9</i>	<i>1110</i>	<i>31,7</i>	<i>20,1</i>	<i>4,0</i>	<i>1123</i>

## Rendement commercial cumulé hebdomadaire (t/ha)

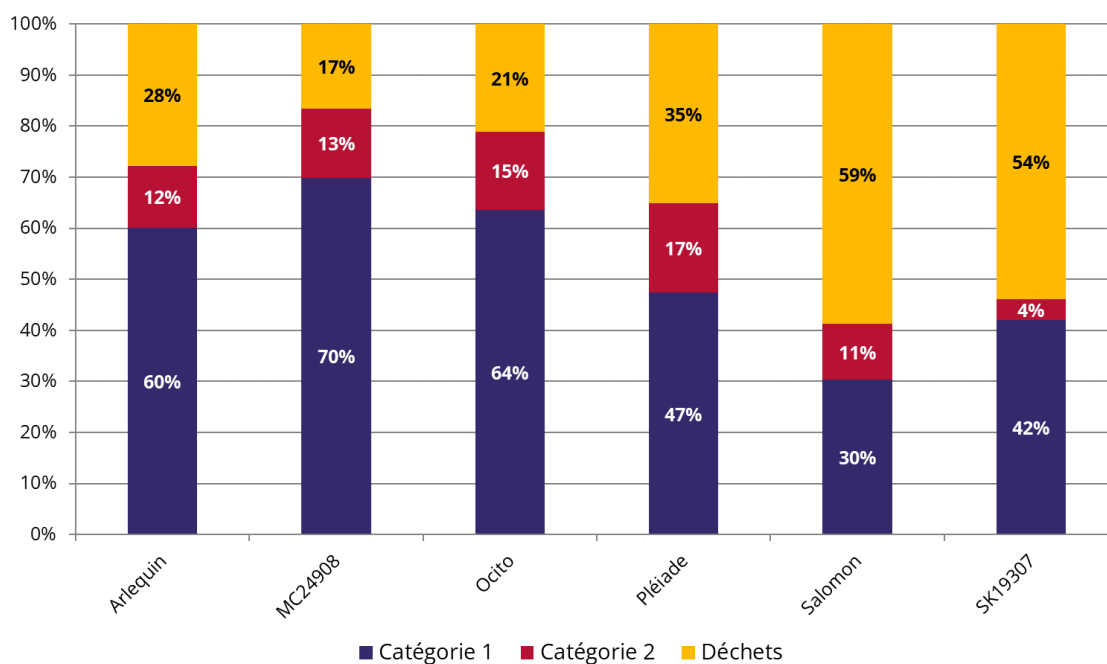


## Calibres commerciaux

Répartition des calibres en % du rendement commercial						
Variétés	% de 21-18	% de 15	% de 12L	% de 12Q	% de 11	% de 9
Arlequin greffé	0 %	3 %	22 %	51 %	19 %	5 %
MC24908 greffé	1 %	2 %	10 %	43 %	27 %	18 %
Ocito greffé	0 %	4 %	23 %	46 %	18 %	10 %
Pléiade greffé	0 %	4 %	29 %	45 %	13 %	10 %
Salomon greffé	0 %	2 %	3 %	25 %	29 %	42 %
SK19307 greffé	1 %	7 %	24 %	45 %	16 %	7 %
<i>Moyenne</i>	0 %	4 %	18 %	42 %	20 %	15 %

## Qualité externe des fruits

### Répartition des catégories commerciales



Variété	Répartition des déchets en % du poids brut					
	Pourris	Fendus	Coups de soleil	Taches flous	Déformés	Hors calibre
Arlequin greffé	23 %	1 %	0 %	0 %	0 %	3 %
MC24908 greffé	8 %	4 %	0 %	0 %	2 %	3 %
Ocito greffé	14 %	3 %	0 %	0 %	4 %	1 %
Pléiade greffé	25 %	5 %	0 %	0 %	4 %	1 %
Salomon greffé	30 %	5 %	0 %	0 %	0 %	23 %
SK19307 greffé	44 %	7 %	0 %	0 %	1 %	2 %
<i>Moyenne</i>	<i>24 %</i>	<i>4 %</i>	<i>0 %</i>	<i>0 %</i>	<i>2 %</i>	<i>6 %</i>

## Qualité interne des fruits

Variété	IR Moyen	IR < 10	10 ≤ IR < 12	IR ≥ 12	% fruits vitrescents
Arlequin greffé	13,0	4 %	19 %	77 %	0 %
MC24908 greffé	12,7	11 %	10 %	79 %	0 %
Ocito greffé	13,4	0 %	19 %	81 %	0 %
Pléiade greffé	13,1	9 %	16 %	75 %	0 %
Salomon greffé	11,0	46 %	28 %	27 %	0 %
SK19307 greffé	12,7	11 %	39 %	50 %	0 %
<i>Moyenne</i>	<i>12,6</i>	<i>13 %</i>	<i>22 %</i>	<i>65 %</i>	<i>0 %</i>

### Tenue après conservation

Très bonne	Bonne	Correcte	Faible	Mauvaise
	Arlequin greffé MC24908 greffé	Ocito greffé Pléiade greffé	Salomon greffé SK19307 greffé	

### Potentiel gustatif

Très bon	Bon	Moyen	Faible	Mauvais
	Pléiade greffé	Ocito greffé Salomon greffé SK19307 greffé	Arlequin greffé	MC24908 greffé

### Tableau de synthèse

VARIETES	PLANTE	FRUITS	ATOUTS	CONTRAINTE
Arlequin greffé <i>IR Ag</i>	Vigueur moyenne Bonne tenue	<ul style="list-style-type: none"> <li>▪ Fruits côtelés présentant une écriture fine et dense, des sillons fins et foncés et un pécou cerné</li> <li>▪ Bon potentiel de conservation : 8 / 10</li> <li>▪ IR 13,0 °</li> <li>▪ Potentiel gustatif moyen</li> </ul>	<ul style="list-style-type: none"> <li>▪ Précoce</li> <li>▪ Belle présentation à la récolte</li> <li>▪ Bonne nouaison (4,9 frts / ml)</li> <li>▪ Productive (24,0 t/ha)</li> <li>▪ Bon calibre (73 % calibre 12)</li> <li>▪ Bonne tenue après récolte</li> </ul>	<ul style="list-style-type: none"> <li>▪ Sensible à la pourriture</li> </ul>
MC24908 greffé <i>IR Ag</i>	Vigueur moyenne Bonne tenue	<ul style="list-style-type: none"> <li>▪ Fruits côtelés présentant une écriture épaisse et dense, des sillons fins et foncés et un pécou cerné</li> <li>▪ Bon potentiel de conservation : 8 / 10</li> <li>▪ IR 12,7 °</li> <li>▪ Potentiel gustatif faible</li> </ul>	<ul style="list-style-type: none"> <li>▪ Groupée</li> <li>▪ Très belle présentation à la récolte</li> <li>▪ Bonne nouaison (5 frts / ml)</li> <li>▪ Productive (26,7 t/ha)</li> <li>▪ Bon rendement catégorie 1 (70 %)</li> <li>▪ Bonne tenue après récolte</li> </ul>	<ul style="list-style-type: none"> <li>▪ Calibre hétérogène</li> <li>▪ Potentiel gustatif faible</li> </ul>
Ocito greffé <i>IR Ag</i>	Bonnes vigueur et tenue	<ul style="list-style-type: none"> <li>▪ Fruits légèrement côtelés présentant une écriture fine et dense, des sillons clairs et un pécou cerné</li> <li>▪ Potentiel de conservation correcte : 7 / 10</li> <li>▪ IR 13,4 °</li> <li>▪ Potentiel gustatif moyen</li> </ul>	<ul style="list-style-type: none"> <li>▪ Précoce et groupée</li> <li>▪ Belle présentation à la récolte</li> <li>▪ Bonne nouaison (4,9 frts / ml)</li> <li>▪ Bon rendement catégorie 1 (64 %)</li> <li>▪ Bon taux de sucre</li> </ul>	
Pléiade greffé <i>IR Ag</i>	Bonnes vigueur et tenue	<ul style="list-style-type: none"> <li>▪ Fruits légèrement côtelés et tétonnés présentant une écriture dense, des sillons épais et foncés et un pécou peu cerné</li> <li>▪ Potentiel de conservation correcte : 7 / 10</li> <li>▪ IR 13,1 °</li> <li>▪ Bon potentiel gustatif</li> </ul>	<ul style="list-style-type: none"> <li>▪ Belle présentation à la récolte</li> <li>▪ Bon calibre (74 % calibre 12)</li> <li>▪ Bon taux de sucre</li> <li>▪ Bon potentiel gustatif</li> </ul>	<ul style="list-style-type: none"> <li>▪ Sensible à la pourriture</li> <li>▪ Nouaison faible (3,5 frts / ml)</li> </ul>

VARIETES	PLANTE	FRUITS	ATOUTS	CONTRAINTES
Salomon greffé <i>IR Ag</i>	Bonne vigueur Très bonne tenue	<ul style="list-style-type: none"> <li>▪ Fruits présentant une écriture fine et dense, des sillons foncés et un pécou cerné</li> <li>▪ Potentiel de conservation faible : 6 / 10</li> <li>▪ IR 11,0 °</li> <li>▪ Potentiel gustatif moyen</li> </ul>		<ul style="list-style-type: none"> <li>▪ Sensible à la pourriture</li> <li>▪ Nouaison faible (2,5 frts / ml)</li> <li>▪ Peu productive (14,9 t/ha)</li> <li>▪ Rendement catégorie 1 faible (30 %)</li> <li>▪ Gros calibre</li> <li>▪ Beaucoup de déchets (59 %)</li> <li>▪ Taux de sucre faible</li> <li>▪ Potentiel gustatif faible</li> </ul>
SK19307 greffé <i>IR Ag</i>	Bonnes vigueur et tenue	<ul style="list-style-type: none"> <li>▪ Fruits légèrement côtelés et tétonnés présentant une écriture fine et dense, des sillons foncés et un pécou peu cerné</li> <li>▪ Potentiel de conservation faible : 6 / 10</li> <li>▪ IR 12,7 °</li> <li>▪ Potentiel gustatif moyen</li> </ul>	<ul style="list-style-type: none"> <li>▪ Belle présentation à la récolte</li> </ul>	<ul style="list-style-type: none"> <li>▪ Sensible à la pourriture</li> <li>▪ Nouaison faible (3,2 frts / ml)</li> <li>▪ Peu productive (15,0 t/ha)</li> <li>▪ Rendement catégorie 1 faible (42 %)</li> <li>▪ Beaucoup de déchets (54 %)</li> <li>▪ Potentiel de conservation faible</li> </ul>

### Conclusions

#### Variétés retenues adaptées à une production dans un système bas intrants :

- Ocito : *variété IR Ag*. Variété précoce et groupée. Jolis fruits avec une bonne qualité interne.
- Pléiade : *variété IR Ag*. Jolis fruits de bon calibre sensible à la pourriture avec une bonne qualité interne et un bon potentiel gustatif.

#### Variétés non retenues :

- MC24908 : *variété IR Ag*. Variété groupée et productive. Très jolis fruits de calibre hétérogène avec une bonne tenue après récolte mais un potentiel gustatif faible.
- SK19307 : *variété IR Ag*. Variété peu productive. Jolis fruits sensibles à la pourriture avec un potentiel de conservation faible.

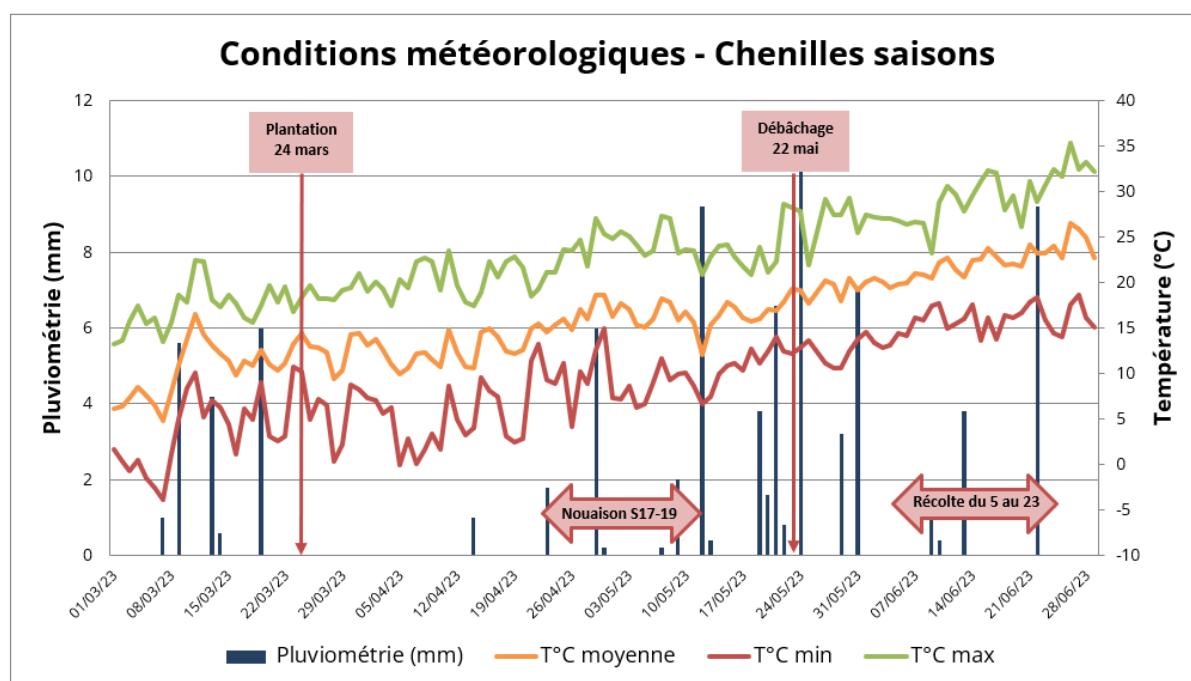
## Chenilles saisons

### Résultats 2022

En 2022, 6 variétés ont été jugées intéressantes et à confirmer dans ce créneau de plantation :

- Arlequin : *variété IR Ag*. Variété groupée. Jolis fruits de bon calibre avec une très bonne tenue après récolte mais une qualité interne et un potentiel gustatif faibles.
- Cancun : *variété IR Fom 1.2, IR Ag et IR Px 3-5*. Variété groupée. Jolis fruits avec une très bonne tenue après récolte.
- MC23487 : *variété IR Ag*. Variété groupée et productive. Jolis fruits avec une qualité interne et une très bonne tenue après récolte.
- MC24908 : *variété IR Ag*. Variété précoce, groupée et productive. Jolis fruits de bon calibre.
- Pléiade : *variété IR Ag*. Variété groupée et productive. Jolis fruits de bon calibre avec une très bonne tenue après récolte et un bon potentiel gustatif.
- Serafin : *variété IR Ag*. Variété groupée. Jolis fruits de petit calibre avec une qualité interne, une très bonne tenue après récolte et un très bon potentiel gustatif.

### Données météorologiques



### Gestion des produits phytosanitaires

Date	Traitements	Cible	IFT traitement	IFT total
26/05	HELIOSOUFRE	Oïdium	1	3
	BOUILLIE BORDELAISE RSR DISPERS	Bactériose	0,5	
	FERTILEADER MAGICAL	Anti-grille	0	
10/06	MICROTHIOL SPECIAL DISPERS	Oïdium	1	
	BOUILLIE BORDELAISE RSR DISPERS	Bactériose	0,5	

En 2023, dans le Sud-Est, l'IFT annuel est d'environ 9 et celui de l'essai variétal mené sur le créneau chenilles précoces est de 3. La diminution est donc de 67 % et aucun produit CMR n'a été utilisé. L'objectif de diminuer l'IFT a donc été atteint.

### Gestion de l'irrigation

Le débit a été mesuré et les durées d'irrigation enregistrées afin de calculer la quantité d'eau apportée. L'apport total a été de 73,3 mm. La météo ayant été pluvieuse et humide au mois de mai après le débâchage, il n'a pas été nécessaire d'irriguer de manière conséquente afin de garantir un

rendement cohérent. L'irrigation a été réduite de 33 % par rapport à la moyenne quinquennale (109 mm).

### Gestion de la fertilisation

Engrais	N (U/100kg)	P (U/100kg)	K (U/100kg)	Mg (U/100kg)	Quantité d'engrais (kg/ha)	N (U/ha)	P (U/ha)	K (U/ha)	Mg (U/ha)
Novatec	12	8	16	3	400	48	32	64	12
Patenkali	0	0	30	10	200	0	0	60	20
MAP	12	61	0	0	50	6	31	0	0
MAP	12	61	0	0	50	6	31	0	0
Nitrate de calcium	17	0	0	0	50	8,5	0	0	0
Nitrate de potasse	13	0	46	0	50	7	0	23	0
Nitrate de potasse	13	0	46	0	50	7	0	23	0
Nitrate de magnésium	11	0	0	16	4	0	0	0	1
<b>TOTAL</b>						<b>82</b>	<b>93</b>	<b>170</b>	<b>33</b>

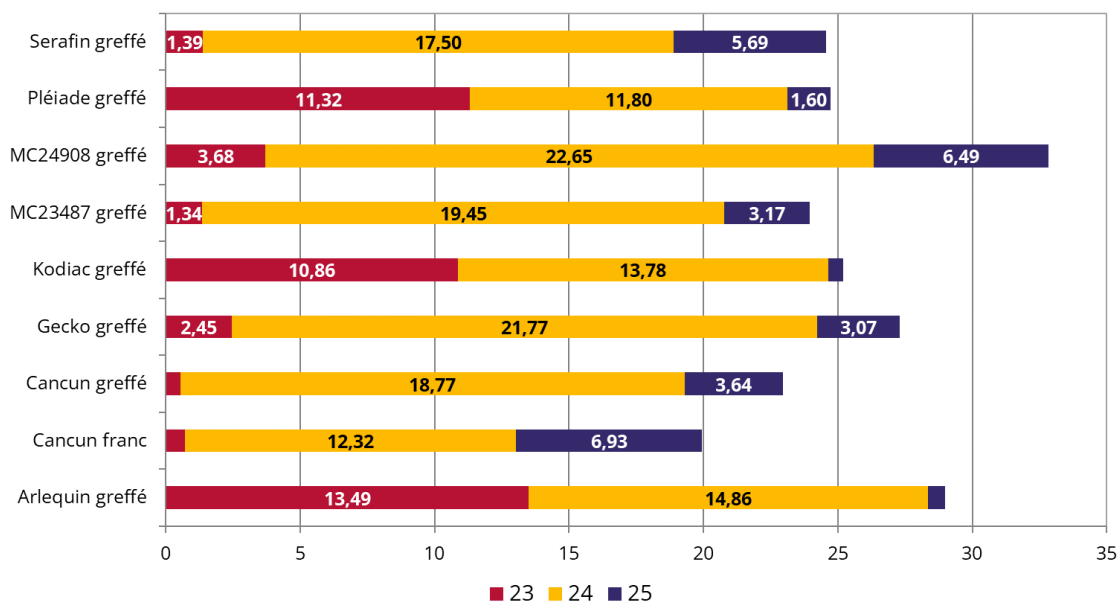
Novatec et Patenkali : fumure de fond apportée avant la plantation / MAP : engrais Starter apporté en cas de carence en Phosphore / Nitrate de calcium et Nitrate de potasse : fertilisation d'entretien / Nitrate de magnésium : traitement foliaire anti-grille

L'objectif de réduire les apports d'azote à moins de 80 U/ha n'a pas été atteint pour ce créneau.

### Résultats quantitatifs

Variété	Résultats à 7 jours <i>Du 05/06/2023 au 12/06/2023</i>			Résultats finaux <i>Du 05/06/2023 au 23/06/2023</i>			
	Rendement commercial (t/ha)	Nb fruits com. / ml	Poids moyen com. (g)	Rendement brut (t/ha)	Rendement com. (t/ha)	Nb fruits com. / ml	Poids moyen com. (g)
Arlequin greffé	19,7	4,0	1090	32,9	29,0	5,7	1118
Cancun franc	3,2	0,8	896	26,8	19,9	4,8	921
Cancun greffé	7,1	1,9	856	28,7	22,9	5,7	879
Gecko greffé	8,3	2,0	929	29,4	27,3	6,0	1004
Kodiac greffé	17,2	4,1	916	28,2	25,2	6,1	914
MC23487 greffé	7,3	1,5	1061	29,5	23,9	5,0	1061
MC24908 greffé	11,8	2,1	1221	35,8	32,8	5,8	1244
Pléiade greffé	16,2	3,1	1144	27,8	24,7	4,8	1152
Serafin greffé	8,7	1,7	1122	30,9	24,6	4,6	1170
<i>Moyenne</i>	<i>11,0</i>	<i>2,4</i>	<i>1026</i>	<i>30,0</i>	<i>25,6</i>	<i>5,4</i>	<i>1052</i>

## Rendement commercial cumulé hebdomadaire (t/ha)

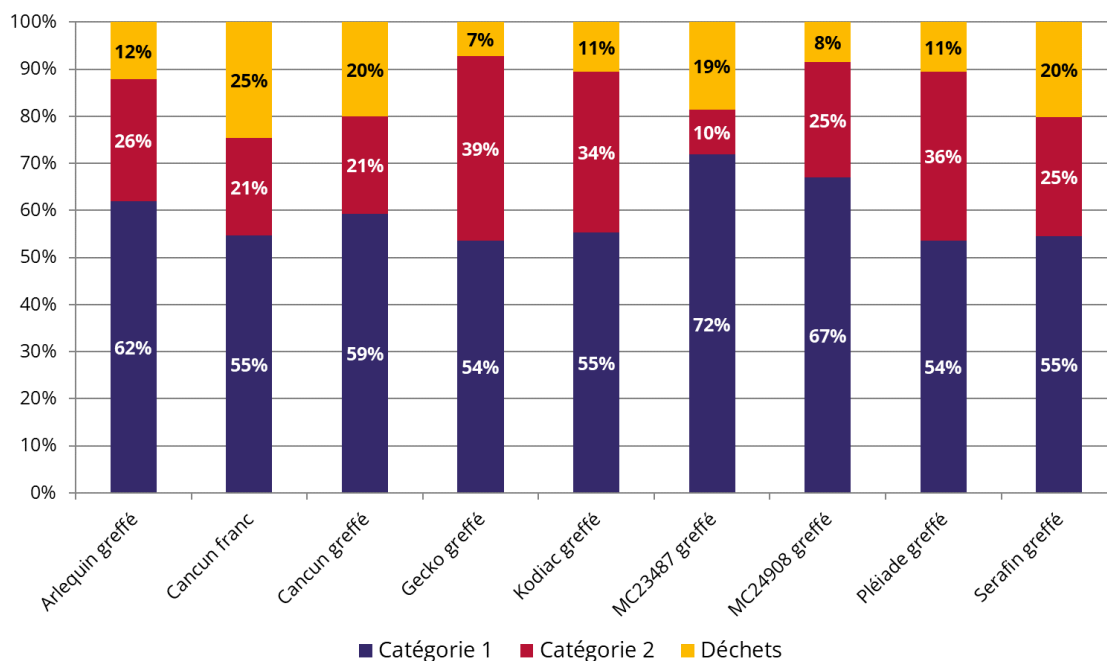


### Calibres commerciaux

Variétés	Répartition des calibres en % du rendement commercial					
	% de 21-18	% de 15	% de 12L	% de 12Q	% de 11	% de 9
Arlequin greffé	0 %	1 %	17 %	51 %	24 %	7 %
Cancun franc	2 %	6 %	49 %	40 %	1 %	1 %
Cancun greffé	1 %	13 %	57 %	27 %	2 %	0 %
Gecko greffé	2 %	4 %	31 %	48 %	12 %	4 %
Kodiac greffé	3 %	10 %	41 %	39 %	8 %	0 %
MC23487 greffé	0 %	1 %	23 %	62 %	13 %	1 %
MC24908 greffé	1 %	1 %	7 %	33 %	29 %	29 %
Pléiade greffé	0 %	1 %	12 %	58 %	23 %	7 %
Serafin greffé	0 %	1 %	17 %	35 %	28 %	19 %
<i>Moyenne</i>	1 %	4 %	28 %	44 %	16 %	8 %



## Répartition des catégories commerciales



Répartition des déchets en % du poids brut						
Variété	Pourris	Fendus	Coups de soleil	Taches fluos	Déformés	Hors calibre
Arlequin greffé	4 %	5 %	0 %	0 %	2 %	1 %
Cancun franc	9 %	14 %	0 %	1 %	2 %	0 %
Cancun greffé	7 %	11 %	0 %	0 %	1 %	1 %
Gecko greffé	4 %	1 %	1 %	0 %	1 %	1 %
Kodiac greffé	4 %	2 %	0 %	1 %	3 %	0 %
MC23487 greffé	7 %	10 %	0 %	1 %	1 %	0 %
MC24908 greffé	3 %	3 %	0 %	0 %	2 %	1 %
Pléiade greffé	3 %	2 %	0 %	1 %	3 %	1 %
Serafin greffé	9 %	6 %	0 %	0 %	3 %	3 %
<i>Moyenne</i>	6 %	6 %	0 %	0 %	2 %	1 %

## Qualité interne des fruits

Variété	IR Moyen	IR < 10	10 ≤ IR < 12	IR ≥ 12	% fruits vitrescents
Arlequin greffé	12,0	23 %	19 %	58 %	0 %
Cancun greffé	13,4	0 %	17 %	83 %	0 %
Gecko greffé	12,2	14 %	21 %	65 %	0 %
Kodiac greffé	13,9	0 %	7 %	93 %	0 %
MC23487 greffé	12,2	10 %	19 %	71 %	0 %
MC24908 greffé	12,3	6 %	28 %	67 %	0 %
Pléiade greffé	13,5	0 %	15 %	85 %	0 %
Serafin greffé	12,1	9 %	37 %	54 %	0 %
<i>Moyenne</i>	<i>12,7</i>	<i>8 %</i>	<i>20 %</i>	<i>72 %</i>	<i>0 %</i>

## Tenue après conservation

Très bonne	Bonne	Correcte	Faible	Mauvaise
Arlequin greffé	MC23478 greffé			
Cancun greffé	MC24908 greffé			
Gecko greffé	Pléiade greffé			
Kodiac greffé	Serafin greffé			

## Potentiel gustatif

Très bon	Bon	Moyen	Faible	Mauvais
Cancun greffé Serafin greffé	Gecko greffé Kodiac greffé Pléiade greffé	Arlequin greffé MC23487 greffé	MC24908 greffé	

## Tableau de synthèse

VARIETES	PLANTE	FRUITS	ATOUTS	CONTRAINTE
Arlequin greffé <i>IR Ag</i>	Vigueur et tenue moyennes	<ul style="list-style-type: none"> <li>Fruits légèrement côtelés présentant une écriture fine et dense, des sillons fins et foncés et un pécou cerné</li> <li>Très bon potentiel de conservation : 9 /10</li> <li>IR 12,0 °</li> <li>Potentiel gustatif moyen</li> </ul>	<ul style="list-style-type: none"> <li>Précoce</li> <li>Très belle présentation à la récolte</li> <li>Productive (29,0 t/ha)</li> <li>Bon rendement catégorie 1 (62 %)</li> <li>Très bonne tenue après récolte</li> </ul>	<ul style="list-style-type: none"> <li>Taux de sucre faible (12,0 °)</li> </ul>
Cancun franc <i>IR Fom 1.2</i> <i>IR Ag</i> <i>IR Px 3-5</i>	Vigueur et tenue moyennes	<ul style="list-style-type: none"> <li>Fruits légèrement côtelés présentant une écriture fine et dense, des sillons foncés et un pécou cerné</li> <li>Très bon potentiel de conservation : 9 /10</li> <li>IR 13,4 °</li> <li>Très bon potentiel gustatif</li> </ul>	<ul style="list-style-type: none"> <li>Belle présentation à la récolte</li> <li>Bon calibre (89 % calibre 12)</li> <li>Très bonne tenue après récolte</li> <li>Très bon potentiel gustatif</li> </ul>	<ul style="list-style-type: none"> <li>Sensible à la fente</li> <li>Nouaison faible (4,8 frts / ml)</li> <li>Peu productive (19,9 t/ha)</li> <li>Beaucoup de déchets (25 %)</li> </ul>

VARIETES	PLANTE	FRUITS	ATOUTS	CONTRAINTES
Cancun greffé <i>IR Fom 1.2</i> <i>IR Ag</i> <i>IR Px 3-5</i>	Bonnes vigueur et tenue	<ul style="list-style-type: none"> <li>▪ Fruits légèrement côtelés présentant une écriture fine et dense, des sillons foncés et un pécou cerné</li> <li>▪ Très bon potentiel de conservation : 9 / 10</li> <li>▪ IR 13,4 °</li> <li>▪ Très bon potentiel gustatif</li> </ul>	<ul style="list-style-type: none"> <li>▪ Groupée</li> <li>▪ Belle présentation à la récolte</li> <li>▪ Bon calibre (84 % calibre 12)</li> <li>▪ Très bonne tenue après récolte</li> <li>▪ Très bon potentiel gustatif</li> </ul>	<ul style="list-style-type: none"> <li>▪ Sensible à la fente</li> </ul>
Gecko greffé <i>IR Ag</i>	Bonne vigueur Tenue moyenne	<ul style="list-style-type: none"> <li>▪ Fruits légèrement côtelés présentant une écriture épaisse et dense, des sillons fins et foncés et un pécou cerné</li> <li>▪ Très bon potentiel de conservation : 9 / 10</li> <li>▪ IR 12,2 °</li> <li>▪ Bon potentiel gustatif</li> </ul>	<ul style="list-style-type: none"> <li>▪ Groupée</li> <li>▪ Belle présentation à la récolte</li> <li>▪ Bonne nouaison (6,0 frts / ml)</li> <li>▪ Productive (27,3 t/ha)</li> <li>▪ Très bonne tenue après récolte</li> <li>▪ Bon potentiel gustatif</li> </ul>	
Kodiak greffé <i>IR Ag</i>	Bonne vigueur Tenue moyenne	<ul style="list-style-type: none"> <li>▪ Fruits légèrement côtelés présentant une écriture fine et lâches, des sillons foncés et un pécou cerné</li> <li>▪ Très bon potentiel de conservation : 9 / 10</li> <li>▪ IR 13,9 °</li> <li>▪ Bon potentiel gustatif</li> </ul>	<ul style="list-style-type: none"> <li>▪ Précoce</li> <li>▪ Bonne nouaison (6,1 frts / ml)</li> <li>▪ Bon taux de sucre (13,9 °)</li> <li>▪ Très bonne tenue après récolte</li> <li>▪ Bon potentiel gustatif</li> </ul>	
MC23487 greffé <i>IR Ag</i>	Vigueur et tenue moyennes	<ul style="list-style-type: none"> <li>▪ Fruits légèrement côtelés et tétonnés présentant une écriture épaisse et dense, des sillons foncés et un pécou cerné</li> <li>▪ Bon potentiel de conservation : 8 / 10</li> <li>▪ IR 12,2 °</li> <li>▪ Potentiel gustatif moyen</li> </ul>	<ul style="list-style-type: none"> <li>▪ Groupée</li> <li>▪ Belle présentation à la récolte</li> <li>▪ Bon rendement catégorie 1 (72 %)</li> <li>▪ Bon calibre (85 % calibre 12)</li> <li>▪ Bonne tenue après récolte</li> </ul>	
MC24908 greffé <i>IR Ag</i>	Vigueur et tenue moyennes	<ul style="list-style-type: none"> <li>▪ Fruits légèrement côtelés présentant une écriture épaisse et dense, des sillons foncés et un pécou cerné</li> <li>▪ Bon potentiel de conservation : 8 / 10</li> <li>▪ IR 12,3 °</li> <li>▪ Potentiel gustatif faible</li> </ul>	<ul style="list-style-type: none"> <li>▪ Groupée</li> <li>▪ Belle présentation à la récolte</li> <li>▪ Productive (32,8 t/ha)</li> <li>▪ Bon rendement catégorie 1 (67 %)</li> <li>▪ Bonne tenue après récolte</li> </ul>	<ul style="list-style-type: none"> <li>▪ Calibre hétérogène</li> <li>▪ Potentiel gustatif faible</li> </ul>
Pléiade greffé <i>IR Ag</i>	Vigueur et tenue moyennes	<ul style="list-style-type: none"> <li>▪ Fruits légèrement côtelés et tétonnés présentant une écriture fine et dense, des sillons épais et foncés et un pécou cerné</li> <li>▪ Bon potentiel de conservation : 8 / 10</li> <li>▪ IR 13,5 °</li> <li>▪ Bon potentiel gustatif</li> </ul>	<ul style="list-style-type: none"> <li>▪ Précoce</li> <li>▪ Belle présentation à la récolte</li> <li>▪ Bon taux de sucre (13,5 °)</li> <li>▪ Bonne tenue après récolte</li> <li>▪ Bon potentiel gustatif</li> </ul>	<ul style="list-style-type: none"> <li>▪ Nouaison faible (4,8 frts / ml)</li> </ul>

VARIETES	PLANTE	FRUITS	ATOUTS	CONTRAINTES
Serafin greffé <i>IR Ag</i>	Vigueur moyenne Bonne tenue	<ul style="list-style-type: none"> <li>▪ Fruits légèrement côtelés présentant une écriture dense, des sillons foncés et un pécou cerné</li> <li>▪ Bon potentiel de conservation : 8 / 10</li> <li>▪ IR 12,1 °</li> <li>▪ Très bon potentiel gustatif</li> </ul>	<ul style="list-style-type: none"> <li>▪ Groupée</li> <li>▪ Belle présentation à la récolte</li> <li>▪ Bonne tenue après récolte</li> <li>▪ Très bon potentiel gustatif</li> </ul>	<ul style="list-style-type: none"> <li>▪ Nouaison faible (4,6 frts / ml)</li> <li>▪ Calibre hétérogène</li> <li>▪ Taux de sucre faible (12,1 °)</li> </ul>

### Conclusions

#### Variétés retenues adaptées à une production dans un système bas intrants :

- Arlequin : *variété IR Ag*. Variété précoce et productive. Très jolis fruits avec une très bonne tenue après récolte mais avec une qualité interne parfois faible.
- Cancun : *variété IR Fom 1.2, IR Ag et IR Px 3-5*. Variété groupée. Jolis fruits de bon calibre sensibles à la fente avec une très bonne tenue après récolte et un très bon potentiel gustatif.
- MC23487 : *variété IR Ag*. Variété groupée. Jolis fruits de bon calibre avec une bonne tenue après récolte.
- Pléiade : *variété IR Ag*. Variété précoce. Jolis fruits avec une bonne qualité interne, une bonne tenue après récolte et un bon potentiel gustatif.

#### Variétés non retenues :

- MC24908 : *variété IR Ag*. Variété groupée et productive. Jolis fruits de calibre hétérogène avec une bonne tenue après récolte mais un potentiel gustatif faible.
- Serafin : *variété IR Ag*. Variété groupée. Jolis fruits de calibre hétérogène avec une bonne tenue après récolte, un très bon potentiel gustatif mais une qualité interne faible.

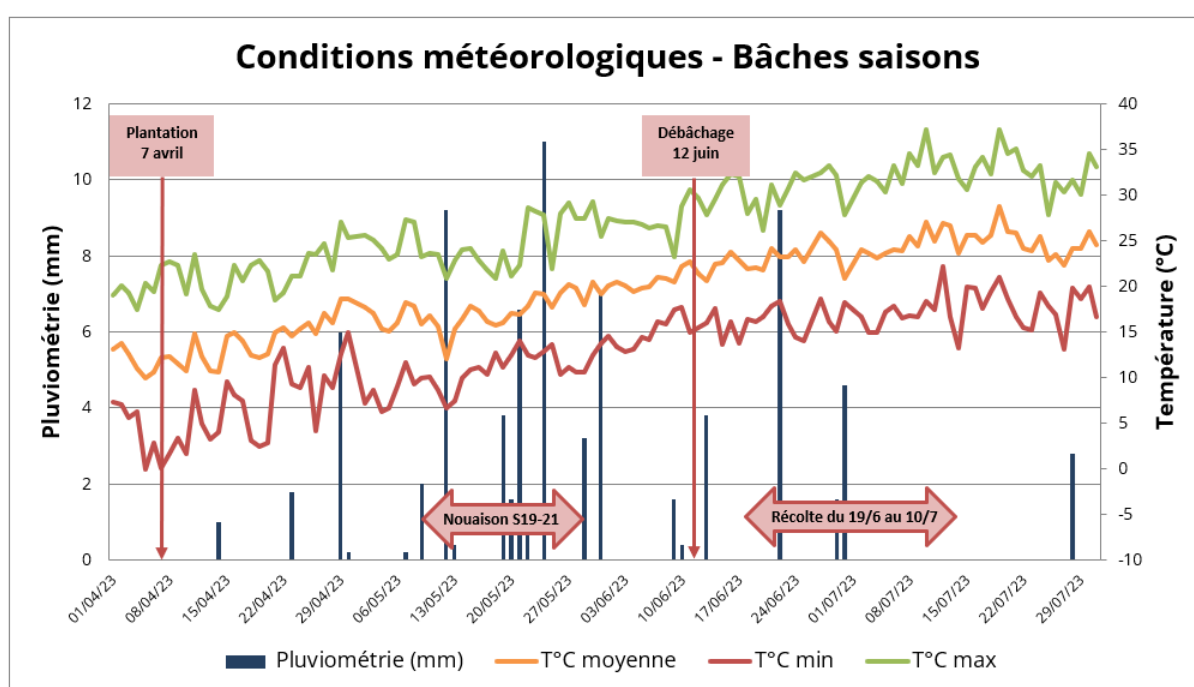
## Bâches précoces

### Résultats 2022

En 2022, 4 variétés ont été jugées intéressantes et à confirmer dans ce créneau de plantation :

- Aneto : *variété IR Ag*. Variété groupée. Jolis fruits avec une bonne qualité interne, une très bonne tenue après récolte et un bon potentiel gustatif.
- Nocibé : *variété IR Ag*. Variété précoce et productive. Fruits avec une bonne tenue après récolte et un très bon potentiel gustatif.
- Revel 160 : variété productive. Jolis fruits de bon calibre avec une bonne tenue après récolte mais une qualité interne parfois faible.
- SVMC1825 : *variété IR Ag et IR Px 3-5*. Variété groupée mais peu productive. Jolis fruits de bon calibre avec une très bonne tenue après récolte.

### Données météorologiques



### Gestion des produits phytosanitaires

Date	Traitements	Cible	IFT traitement	IFT total
17/06	MICROTHIOL SPECIAL DISPERS	Oïdium	1	2
	BOUILLIE BORDELAISE RSR DISPERS	Bactériose	1	
	FERTILEADER MAGICAL	Anti-grille	0	

En 2023, dans le Sud-Est, l'IFT annuel est d'environ 9 et celui de l'essai variétal mené sur le créneau chenilles précoces est de 2. La diminution est donc de 78 % et aucun produit CMR n'a été utilisé. L'objectif de diminuer l'IFT a donc été atteint.

### Gestion de l'irrigation

Le débit a été mesuré et les durées d'irrigation enregistrées afin de calculer la quantité d'eau apportée. L'apport total a été de 98,8 mm. La météo ayant été pluvieuse et humide au mois de mai après le débâchage, il n'a pas été nécessaire d'irriguer de manière conséquente afin de garantir un rendement cohérent. L'irrigation a été réduite de 9 % par rapport à la moyenne quinquennale (109 mm).

## Gestion de la fertilisation

Engrais	N (U/100kg)	P (U/100kg)	K (U/100kg)	Mg (U/100kg)	Quantité d'engrais (kg/ha)	N (U/ha)	P (U/ha)	K (U/ha)	Mg (U/ha)
Novatec	12	8	16	3	400	48	32	64	12
Patenkali	0	0	30	10	200	0	0	60	20
MAP	12	61	0	0	50	6	31	0	0
MAP	12	61	0	0	50	6	31	0	0
Nitrate de calcium	17	0	0	0	50	8,5	0	0	0
Nitrate de potasse	13	0	46	0	50	7	0	23	0
Nitrate de potasse	13	0	46	0	50	7	0	23	0
Nitrate de magnésium	11	0	0	16	4	0	0	0	1
<b>TOTAL</b>						<b>82</b>	<b>93</b>	<b>170</b>	<b>33</b>

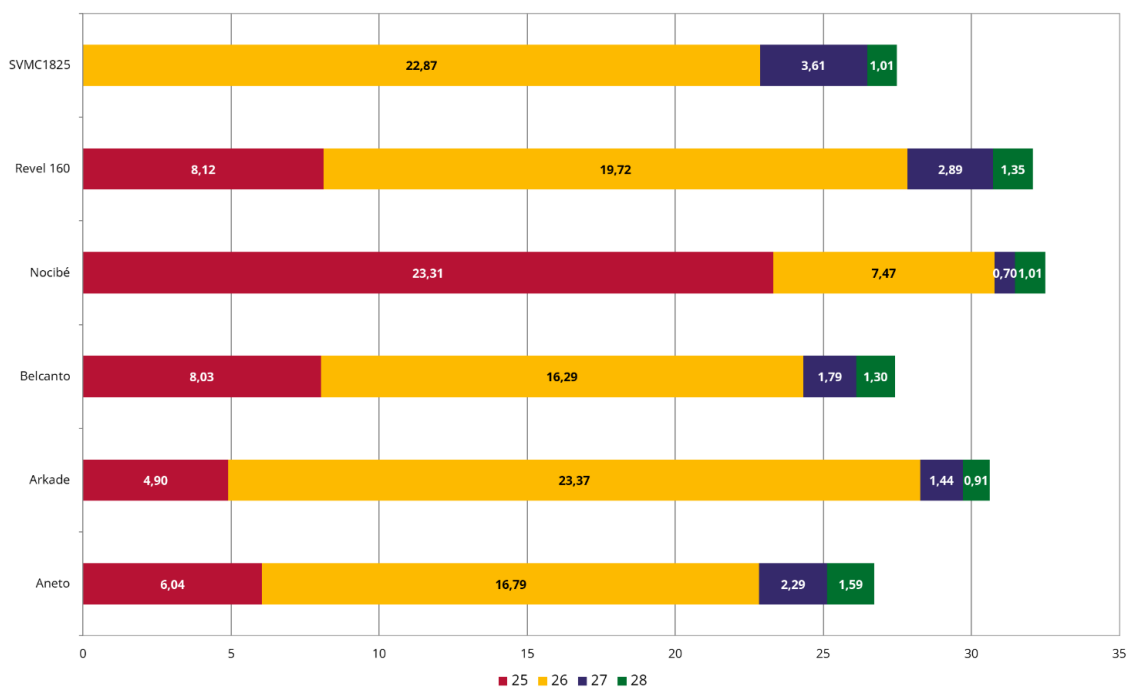
Novatec et Patenkali : fumure de fond apportée avant la plantation / MAP : engrais Starter apporté en cas de carence en Phosphore / Nitrate de calcium et Nitrate de potasse : fertilisation d'entretien / Nitrate de magnésium : traitement foliaire anti-grille

L'objectif de réduire les apports d'azote à moins de 80 U/ha n'a pas été atteint pour ce créneau.

## Résultats quantitatifs

Variété	Résultats à 7 jours <i>Du 19/06/2023 au 26/06/2023</i>			Résultats finaux <i>Du 19/06/2023 au 10/07/2023</i>			
	Rendement commercial (t/ha)	Nb fruits com. / ml	Poids moyen com. (g)	Rendement brut (t/ha)	Rendement com. (t/ha)	Nb fruits com. / ml	Poids moyen com. (g)
Aneto	13,0	2,6	1112	29,1	26,7	5,6	1046
Arkade	10,7	2,3	1002	31,1	30,6	6,6	1027
Belcanto	16,4	3,5	1015	30,1	27,4	6,0	1013
Nocibé	26,8	5,4	1099	34,3	32,5	6,7	1068
Revel 160	17,3	4,2	912	34,2	32,1	8,0	883
SVMC1825	0,5	0,1	1003	29,1	27,5	5,3	1145
<i>Moyenne</i>	<i>14,1</i>	<i>3,0</i>	<i>1024</i>	<i>31,3</i>	<i>29,5</i>	<i>6,4</i>	<i>1030</i>

### Rendement commercial cumulé hebdomadaire (t/ha)

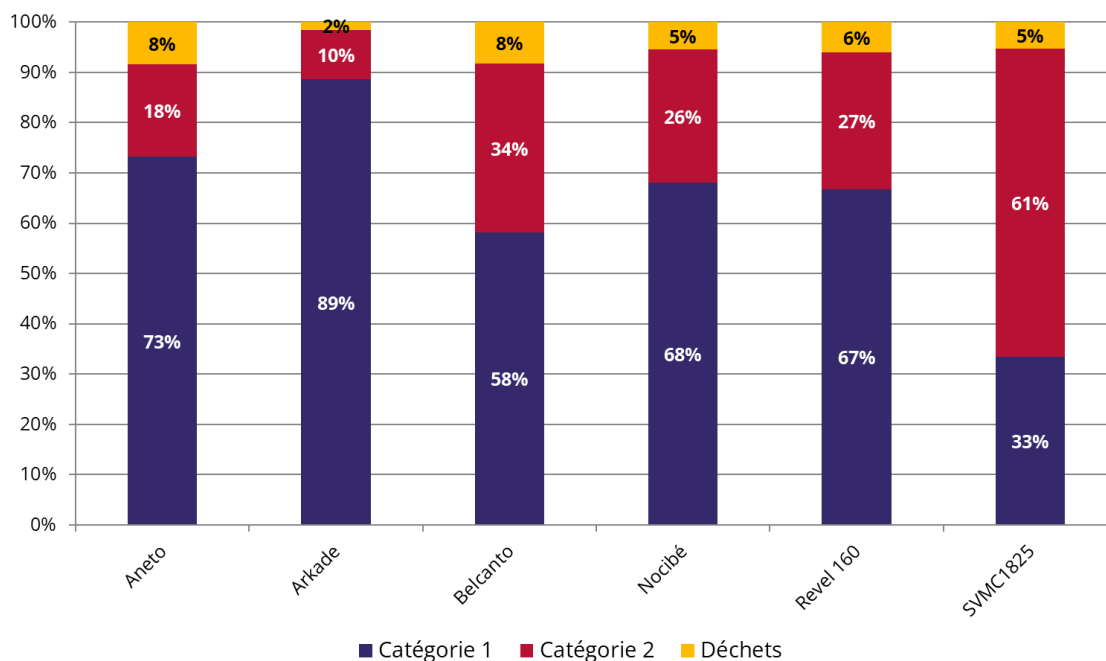


### Calibres commerciaux

Répartition des calibres en % du rendement commercial						
Variétés	% de 21-18	% de 15	% de 12L	% de 12Q	% de 11	% de 9
Aneto	1 %	2 %	25 %	54 %	16 %	2 %
Arkade	0 %	4 %	27 %	54 %	14 %	1 %
Belcanto	1 %	6 %	23 %	48 %	18 %	4 %
Nocibé	0 %	4 %	20 %	51 %	24 %	1 %
Revel 160	3 %	11 %	48 %	34 %	3 %	0 %
SVMC1825	0 %	0 %	14 %	55 %	22 %	9 %
<i>Moyenne</i>	<i>1 %</i>	<i>5 %</i>	<i>26 %</i>	<i>49 %</i>	<i>16 %</i>	<i>3 %</i>

## Qualité externe des fruits

### Répartition des catégories commerciales



Variété	Répartition des déchets en % du poids brut					
	Pourris	Fendus	Coups de soleil	Taches fluos	Déformés	Hors calibre
Aneto	3 %	3 %	0 %	0 %	3 %	0 %
Arkade	0 %	0 %	1 %	0 %	1 %	0 %
Belcanto	0 %	2 %	1 %	4 %	1 %	0 %
Nocibé	1 %	2 %	0 %	0 %	2 %	0 %
Revel 160	1 %	1 %	2 %	0 %	2 %	0 %
SVMC1825	0 %	0 %	0 %	5 %	0 %	0 %
<i>Moyenne</i>	<i>1 %</i>	<i>1 %</i>	<i>1 %</i>	<i>2 %</i>	<i>1 %</i>	<i>0 %</i>

## Qualité interne des fruits

Variété	IR Moyen	IR < 10	10 ≤ IR < 12	IR ≥ 12	% fruits vitrescents
Aneto	12,2	0 %	54 %	46 %	0 %
Arkade	13,0	0 %	17 %	83 %	0 %
Belcanto	13,3	0 %	11 %	89 %	0 %
Nocibé	11,8	11 %	44 %	44 %	0 %
Revel 160	13,1	0 %	19 %	81 %	0 %
SVMC1825	13,2	0 %	8 %	92 %	0 %
<i>Moyenne</i>	<i>12,8</i>	<i>2 %</i>	<i>26 %</i>	<i>72 %</i>	<i>0 %</i>



### Tenue après conservation

Très bonne	Bonne	Correcte	Faible	Mauvaise
Aneto	Belcanto Nocibé Revel 160 SVMC1825	Arkade		

### Potentiel gustatif

Très bon	Bon	Moyen	Faible	Mauvais
	Aneto Arkade Belcanto Nocibé	Revel 160	SVMC1825	

### Tableau de synthèse

VARIETES	PLANTE	FRUITS	ATOUTS	CONTRAINTES
Aneto <i>IR Ag</i>	Vigueur et tenue moyennes	<ul style="list-style-type: none"> <li>▪ Fruits légèrement côtelés présentant une écriture fine et lâche, des sillons épais et foncés et un pécou cerné</li> <li>▪ Très bon potentiel de conservation : 8,7 / 10</li> <li>▪ IR 12,2 °</li> <li>▪ Bon potentiel gustatif</li> </ul>	<ul style="list-style-type: none"> <li>▪ Belle présentation à la récolte</li> <li>▪ Bon rendement catégorie 1 (73 %)</li> <li>▪ Très bonne tenue après récolte</li> <li>▪ Bon potentiel gustatif</li> </ul>	<ul style="list-style-type: none"> <li>▪ Taux de sucre faible (12,2 °)</li> </ul>
Arkade <i>IR Ag</i> <i>IR Px 3-5</i>	Vigueur moyenne Tenue faible	<ul style="list-style-type: none"> <li>▪ Fruits légèrement côtelés présentant une écriture fine et lâche, des sillons épais et foncés et un pécou non cerné</li> <li>▪ Potentiel de conservation correcte : 6,3 / 10</li> <li>▪ IR 13,0 °</li> <li>▪ Bon potentiel gustatif</li> </ul>	<ul style="list-style-type: none"> <li>▪ Groupée</li> <li>▪ Belle présentation à la récolte</li> <li>▪ Bonne nouaison (6,6 frts / ml)</li> <li>▪ Productive (30,6 t/ha)</li> <li>▪ Bon rendement catégorie 1 (89 %)</li> <li>▪ Bon calibre (81 % calibre 12)</li> <li>▪ Bon potentiel gustatif</li> </ul>	
Belcanto <i>IR Ag</i>	Bonne vigueur Tenue moyenne	<ul style="list-style-type: none"> <li>▪ Fruits légèrement tétonnés et côtelés présentant une écriture fine et dense, des sillons épais et foncés et un pécou cerné</li> <li>▪ Bon potentiel de conservation : 8 / 10</li> <li>▪ IR 13,3 °</li> <li>▪ Bon potentiel gustatif</li> </ul>	<ul style="list-style-type: none"> <li>▪ Précoce</li> <li>▪ Belle présentation à la récolte</li> <li>▪ Bon taux de sucre (13,3 °)</li> <li>▪ Bonne tenue après récolte</li> <li>▪ Bon potentiel gustatif</li> </ul>	<ul style="list-style-type: none"> <li>▪ Rendement catégorie 1 faible (58 %)</li> </ul>

VARIETES	PLANTE	FRUITS	ATOUTS	CONTRAINTE
Nocibé <i>IR Ag</i>	Vigueur moyenne Tenue faible	<ul style="list-style-type: none"> <li>▪ Fruits légèrement côtelés et tétonnés présentant une écriture fine et dense, des sillons épais et clairs et un pécou peu cerné</li> <li>▪ Bon potentiel de conservation : 7,3 / 10</li> <li>▪ IR 11,8 °</li> <li>▪ Bon potentiel gustatif</li> </ul>	<ul style="list-style-type: none"> <li>▪ Très précoce</li> <li>▪ Très belle présentation à la récolte</li> <li>▪ Bonne nouaison (6,7 frts / ml)</li> <li>▪ Productive (32,5 t/ha).</li> <li>▪ Bonne tenue après récolte</li> <li>▪ Bon potentiel gustatif</li> </ul>	<ul style="list-style-type: none"> <li>▪ Taux de sucre faible (11,8 °)</li> </ul>
Revel 160 <i>IR Ag</i> <i>IR Px 3-5</i>	Vigueur et tenue moyennes	<ul style="list-style-type: none"> <li>▪ Fruits côtelés présentant une écriture fine et très dense, des sillons fins et foncés et un pécou cerné</li> <li>▪ Bon potentiel de conservation : 8 / 10</li> <li>▪ IR 13,1 °</li> <li>▪ Potentiel gustatif correcte</li> </ul>	<ul style="list-style-type: none"> <li>▪ Précoce</li> <li>▪ Belle présentation à la récolte</li> <li>▪ Bonne nouaison (8,0 frts / ml)</li> <li>▪ Productive (32,1 t/ha)</li> <li>▪ Bon calibre (82 % calibre 12)</li> <li>▪ Bon taux de sucre (13,1 °)</li> <li>▪ Bonne tenue après récolte</li> </ul>	
SVMC1825 <i>IR Ag</i> <i>IR Px 3-5</i>	Vigueur et tenue moyenne	<ul style="list-style-type: none"> <li>▪ Fruits côtelés présentant une écriture fine et dense, des sillons épais et clairs et un pécou cerné</li> <li>▪ Bon potentiel de conservation : 7,3 / 10</li> <li>▪ IR 13,2 °</li> <li>▪ Potentiel gustatif faible</li> </ul>	<ul style="list-style-type: none"> <li>▪ Groupée</li> <li>▪ Bon taux de sucre (13,2 °)</li> <li>▪ Bonne tenue après récolte</li> </ul>	<ul style="list-style-type: none"> <li>▪ Rendement catégorie 1 faible (33 %)</li> <li>▪ Potentiel gustatif faible</li> </ul>

### Conclusions

#### Variétés retenues adaptées à une production dans un système bas intrants :

- Aneto : *variété IR Ag*. Jolis fruits avec une très bonne tenue après récolte et un bon potentiel gustatif mais une qualité interne parfois faible.
- Nocibé : *variété IR Ag*. Variété précoce et productive. Très jolis fruits avec une bonne tenue après récolte et un bon potentiel gustatif mais une qualité interne parfois faible.
- Revel 160 : *variété IR Ag et IR Px 3-5*. Variété précoce et productive. Jolis fruits de bon calibre avec une bonne qualité interne et une bonne tenue après récolte.

#### Variétés non retenues :

- **SVMC1825** : *variété IR Ag et IR Px 3-5*. Variété groupée. Fruits avec une bonne qualité interne et une bonne tenue après récolte mais un potentiel gustatif faible.

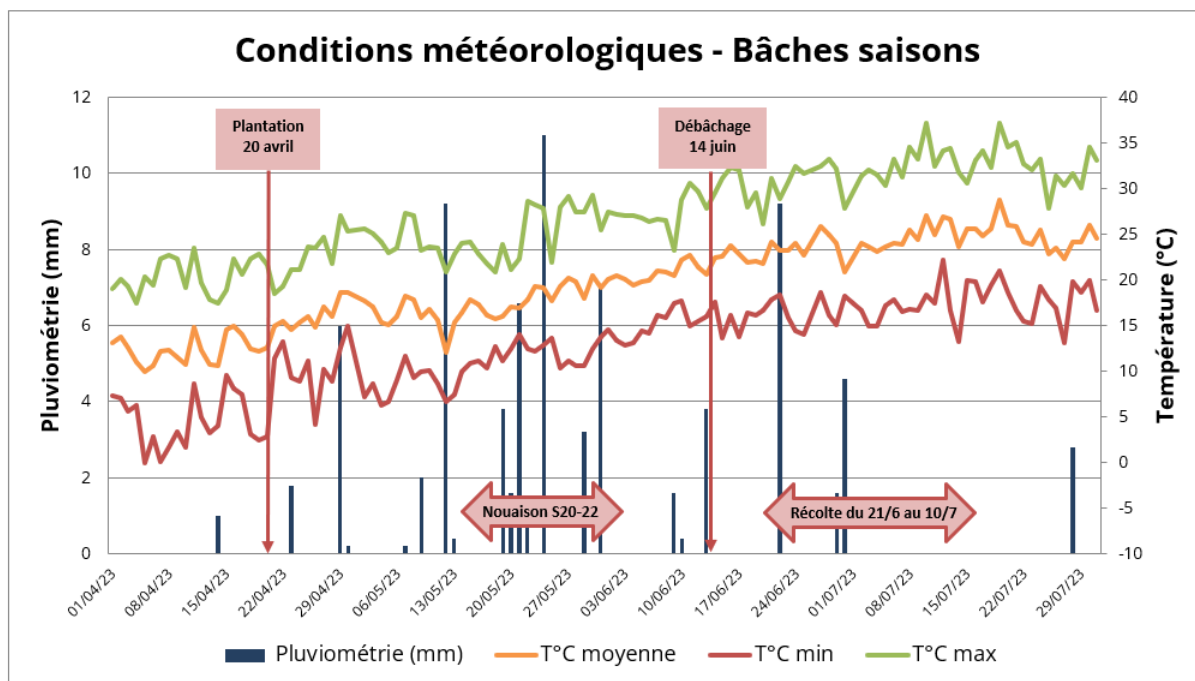
## Bâches saisons

### Résultats 2022

En 2022, 6 variétés ont été jugées intéressantes et à confirmer dans ce créneau de plantation :

- Bodélice : *variété IR Ag*. Variété précoce, groupée et productive. Jolis fruits avec une bonne tenue après récolte.
- Borabora : *variété IR Fom 1.2, IR Ag et IR Px 3-5*. Variété précoce et groupée. Jolis fruits avec une bonne qualité interne et une bonne tenue après récolte.
- Isatis : *variété IR Ag*. Variété précoce et productive. Jolis fruits de bon calibre avec une bonne tenue après récolte et un très bon potentiel gustatif.
- MC23472 : *variété IR Ag*. Variété précoce et productive. Jolis fruits de bon calibre avec une bonne qualité interne et une bonne tenue après récolte.
- Revel 210 : *variété IR Ag*. Jolis fruits avec une bonne qualité interne et une très bonne tenue après récolte.
- SK19513 : *variété IR Fom 1.2 et IR Ag*. Variété groupée mais peu productive. Jolis fruits de bon calibre avec une bonne qualité interne et une très bonne tenue après récolte.

### Données météorologiques



### Gestion des produits phytosanitaires

Date	Traitements	Cible	IFT traitement	IFT total
17/06	MICROTHIOL SPECIAL DISPERS	Oïdium	1	2
	BOUILLIE BORDELAISE RSR DISPERS	Bactériose	1	
	HELIOSTICK	Adjuvant	0	
	FERTILEADER MAGICAL	Anti-grille	0	

En 2023, dans le Sud-Est, l'IFT annuel est d'environ 9 et celui de l'essai variétal mené sur le créneau chenilles précoces est de 2. La diminution est donc de 78 % et aucun produit CMR n'a été utilisé. L'objectif de diminuer l'IFT a donc été atteint.

## Gestion de l'irrigation

Le débit a été mesuré et les durées d'irrigation enregistrées afin de calculer la quantité d'eau apportée. L'apport total a été de 106,9 mm. La météo ayant été pluvieuse et humide au mois de mai après le débâchage, il n'a pas été nécessaire d'irriguer de manière conséquente afin de garantir un rendement cohérent. L'irrigation a été réduite de 2 % par rapport à la moyenne quinquennale (109 mm).

## Gestion de la fertilisation

Engrais	N (U/100kg)	P (U/100kg)	K (U/100kg)	Mg (U/100kg)	Quantité d'engrais (kg/ha)	N (U/ha)	P (U/ha)	K (U/ha)	Mg (U/ha)
Novatec	12	8	16	3	400	48	32	64	12
Patenkali	0	0	30	10	200	0	0	60	20
MAP	12	61	0	0	50	6	31	0	0
MAP	12	61	0	0	50	6	31	0	0
Nitrate de calcium	17	0	0	0	50	8,5	0	0	0
Nitrate de potasse	13	0	46	0	50	7	0	23	0
Nitrate de potasse	13	0	46	0	50	7	0	23	0
Nitrate de magnésium	11	0	0	16	4	0	0	0	1
<b>TOTAL</b>						<b>82</b>	<b>93</b>	<b>170</b>	<b>33</b>

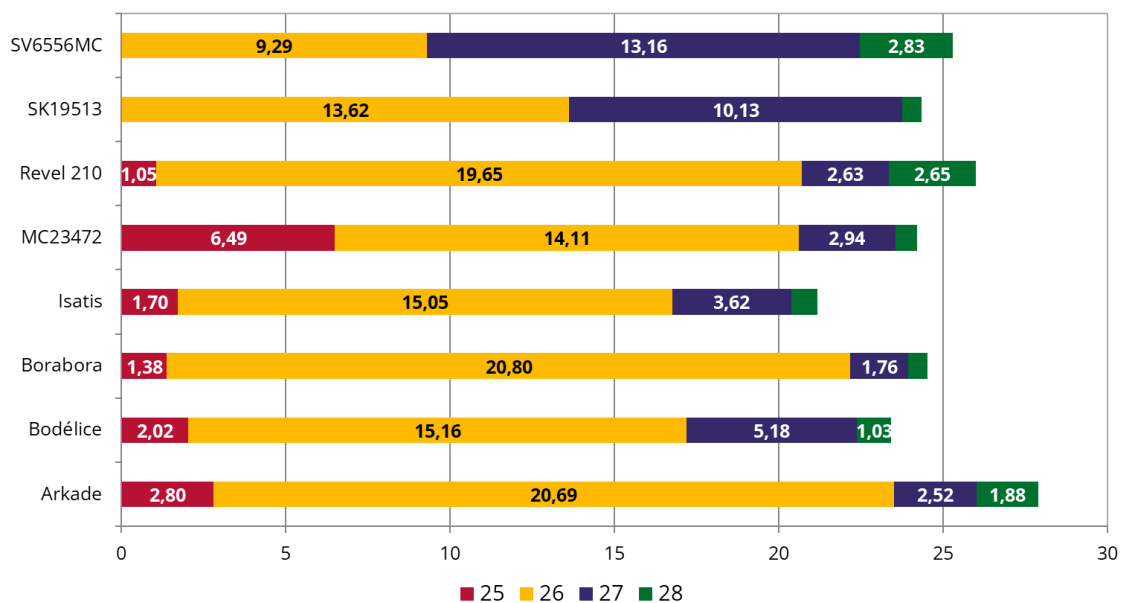
Novatec et Patenkali : fumure de fond apportée avant la plantation / MAP : engrais Starter apporté en cas de carence en Phosphore / Nitrate de calcium et Nitrate de potasse : fertilisation d'entretien / Nitrate de magnésium : traitement foliaire anti-grille

L'objectif de réduire les apports d'azote à moins de 80 U/ha n'a pas été atteint pour ce créneau.

## Résultats quantitatifs

Variété	Résultats à 7 jours Du 21/06/2023 au 28/06/2023			Résultats finaux Du 21/06/2023 au 10/07/2023			
	Rendement commercial (t/ha)	Nb fruits com. / ml	Poids moyen com. (g)	Rendement brut (t/ha)	Rendement com. (t/ha)	Nb fruits com. / ml	Poids moyen com. (g)
Arkade	11,3	2,3	1094	29,8	27,9	5,7	1084
Bodélice	9,2	2,1	979	27,2	23,4	5,3	969
Borabora	9,9	2,2	976	28,1	24,5	5,4	1005
Isatis	11,9	3,0	872	21,8	21,2	5,1	907
MC23472	16,3	4,1	874	25,5	24,2	5,9	893
Revel 210	11,1	2,2	1108	27,4	26,0	5,3	1084
SK19513	1,6	0,5	737	26,7	24,3	8,3	644
SV6556MC	3,4	0,7	1034	28,8	25,3	5,0	1113
<i>Moyenne</i>	<i>9,3</i>	<i>2,1</i>	<i>959</i>	<i>26,9</i>	<i>24,6</i>	<i>5,7</i>	<i>962</i>

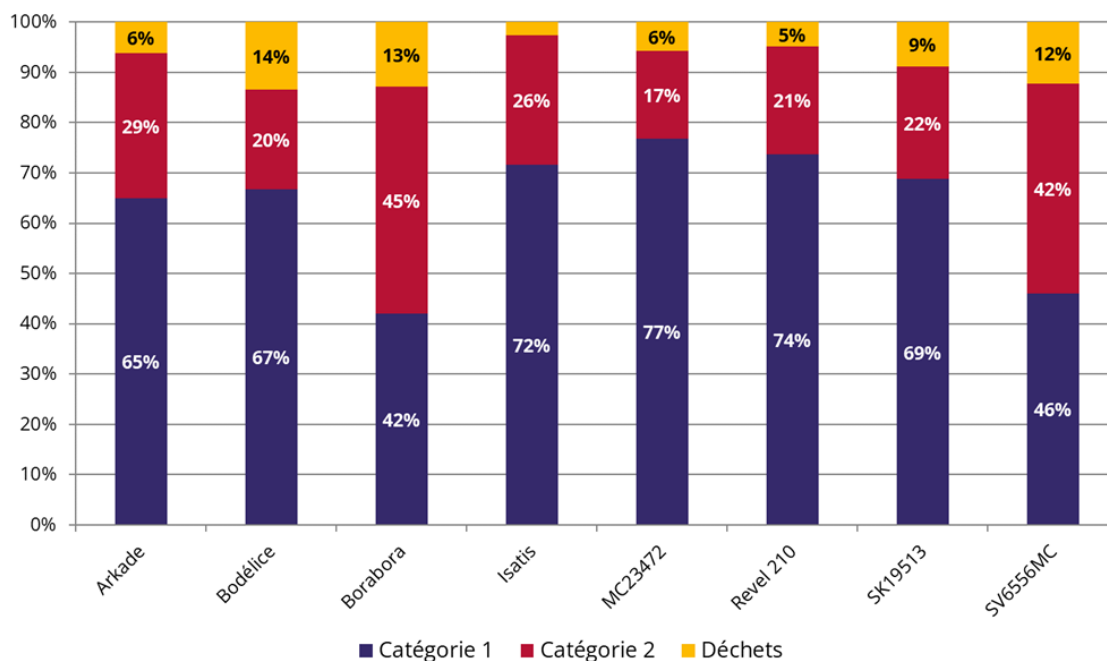
## Rendement commercial cumulé hebdomadaire (t/ha)



### Calibres commerciaux

Variétés	Répartition des calibres en % du rendement commercial					
	% de 21-18	% de 15	% de 12L	% de 12Q	% de 11	% de 9
Arkade	0 %	7 %	20 %	47 %	12 %	15 %
Bodélice	1 %	7 %	41 %	38 %	13 %	0 %
Borabora	1 %	5 %	26 %	61 %	7 %	0 %
Isatis	3 %	7 %	57 %	29 %	4 %	0 %
MC23472	3 %	10 %	47 %	38 %	1 %	0 %
Revel 210	0 %	1 %	25 %	50 %	17 %	7 %
SK19513	30 %	48 %	23 %	0 %	0 %	0 %
SV6556MC	0 %	1 %	24 %	41 %	25 %	10 %
<i>Moyenne</i>	<i>5 %</i>	<i>11 %</i>	<i>33 %</i>	<i>38 %</i>	<i>10 %</i>	<i>4 %</i>

## Répartition des catégories commerciales



Variété	Répartition des déchets en % du poids brut					
	Pourris	Fendus	Coups de soleil	Taches fluos	Déformés	Hors calibre
Arkade	2 %	0 %	1 %	0 %	1 %	1 %
Bodélice	4 %	3 %	1 %	0 %	2 %	4 %
Borabora	2 %	0 %	3 %	4 %	3 %	0 %
Isatis	2 %	0 %	0 %	0 %	1 %	0 %
MC23472	1 %	1 %	0 %	0 %	1 %	3 %
Revel 210	0 %	0 %	2 %	1 %	2 %	0 %
SK19513	3 %	1 %	2 %	2 %	2 %	0 %
SV6556MC	3 %	2 %	1 %	1 %	6 %	0 %
<i>Moyenne</i>	2 %	1 %	1 %	1 %	2 %	1 %

### Qualité interne des fruits

Variété	IR Moyen	IR < 10	10 ≤ IR < 12	IR ≥ 12	% fruits vitrescents
Arkade	12,7	6 %	18 %	76 %	0 %
Bodélice	13,3	0 %	18 %	83 %	4 %
Borabora	14,2	0 %	8 %	92 %	0 %
Isatis	13,6	0 %	4 %	96 %	0 %
MC23472	13,3	4 %	8 %	88 %	0 %
Revel 210	13,2	11 %	7 %	81 %	0 %
SK19513	13,3	5 %	5 %	90 %	0 %
SV6556MC	12,6	0 %	24 %	76 %	0 %
<i>Moyenne</i>	<i>13,3</i>	<i>3 %</i>	<i>12 %</i>	<i>85 %</i>	<i>1 %</i>

### Tenue après conservation

Très bonne	Bonne	Correcte	Faible	Mauvaise
Isatis MC23472	Bodélice SK19513 SV6556MC	Arkade	Revel 210	Borabora

### Potentiel gustatif

Très bon	Bon	Moyen	Faible	Mauvais
	Arkade Bodélice Borabora MC23472 SK19513 SV6556MC	Isatis Revel 210		

### Tableau de synthèse

VARIETES	PLANTE	FRUITS	ATOUTS	CONTRAINTES
Arkade <i>IR Ag</i> <i>IR Px 3-5</i>	Vigueur et tenue moyennes	<ul style="list-style-type: none"> <li>▪ Fruits légèrement côtelés présentant une écriture fine et dense, des sillons épais et foncés et un pécou non cerné</li> <li>▪ Potentiel de conservation correcte : 6,5 / 10</li> <li>▪ IR 12,7 °</li> <li>▪ Bon potentiel gustatif</li> </ul>	<ul style="list-style-type: none"> <li>▪ Précoce et groupée</li> <li>▪ Belle présentation à la récolte</li> <li>▪ Productive (27,9 t/ha)</li> <li>▪ Bon potentiel gustatif</li> </ul>	<ul style="list-style-type: none"> <li>▪ Taux de sucre faible (12,7 °)</li> </ul>
Bodélice <i>IR Ag</i>	Bonne vigueur Tenue moyenne	<ul style="list-style-type: none"> <li>▪ Fruits légèrement côtelés présentant une écriture fine et lâche, des sillons épais et foncés et un pécou peu cerné</li> <li>▪ Bon potentiel de conservation : 7,3 / 10</li> <li>▪ IR 13,3 °</li> <li>▪ Bon potentiel gustatif</li> </ul>	<ul style="list-style-type: none"> <li>▪ Belle présentation à la récolte</li> <li>▪ Bonne tenue après récolte</li> <li>▪ Bon potentiel gustatif</li> </ul>	

VARIETES	PLANTE	FRUITS	ATOUTS	CONTRAINTES
Borabora <i>IR Fom 1.2</i> <i>IR Ag</i> <i>IR Px 3-5</i>	Vigueur moyenne Bonne tenue	<ul style="list-style-type: none"> <li>▪ Fruits présentant une écriture fine, des sillons épais et foncés et un pécou cerné</li> <li>▪ Mauvais potentiel de conservation : 4 / 10</li> <li>▪ IR 14,2 °</li> <li>▪ Bon potentiel gustatif</li> </ul>	<ul style="list-style-type: none"> <li>▪ Groupée</li> <li>▪ Bon calibre (86 % calibre 12)</li> <li>▪ Bon taux de sucre (14,2 °)</li> <li>▪ Bon potentiel gustatif</li> </ul>	<ul style="list-style-type: none"> <li>▪ Rendement catégorie faible (42 %)</li> <li>▪ Mauvaise tenue après récolte</li> </ul>
Isatis <i>IR Ag</i>	Bonne vigueur Tenue moyenne	<ul style="list-style-type: none"> <li>▪ Fruits présentant une écriture fine et dense, des sillons clairs et un pécou cerné</li> <li>▪ Très bon potentiel de conservation : 8,7 / 10</li> <li>▪ IR 13,6 °</li> <li>▪ Potentiel gustatif moyen</li> </ul>	<ul style="list-style-type: none"> <li>▪ Précoce et groupée</li> <li>▪ Belle présentation à la récolte</li> <li>▪ Bon rendement catégorie 1 (72 %)</li> <li>▪ Bon calibre (86 % calibre 12)</li> <li>▪ Très bonne tenue après récolte</li> </ul>	<ul style="list-style-type: none"> <li>▪ Peu productive (21,2 t/ha)</li> </ul>
MC23472 <i>IR Ag</i>	Vigueur moyenne Bonne tenue	<ul style="list-style-type: none"> <li>▪ Fruits légèrement côtelés présentant une écriture fine et dense, des sillons épais et foncés et un pécou cerné</li> <li>▪ Très bon potentiel de conservation : 8,3 / 10</li> <li>▪ IR 13,3 °</li> <li>▪ Bon potentiel gustatif</li> </ul>	<ul style="list-style-type: none"> <li>▪ Précoce</li> <li>▪ Bonne nouaison (5,9 frts / ml)</li> <li>▪ Bon rendement catégorie 1 (77 %)</li> <li>▪ Bon calibre (85 % calibre 12)</li> <li>▪ Très bonne tenue après récolte</li> <li>▪ Bon potentiel gustatif</li> </ul>	
Revel 210 <i>IR Ag</i>	Bonne vigueur Tenue moyenne	<ul style="list-style-type: none"> <li>▪ Fruits côtelés présentant une écriture fine et très dense, des sillons fins et foncés et un pécou peu cerné</li> <li>▪ Potentiel de conservation faible : 5,7 / 10</li> <li>▪ IR 13,2 °</li> <li>▪ Potentiel gustatif moyen</li> </ul>	<ul style="list-style-type: none"> <li>▪ Précoce et groupée</li> <li>▪ Productive (26,0 t/ha)</li> <li>▪ Bon rendement catégorie 1 (74 %)</li> </ul>	<ul style="list-style-type: none"> <li>▪ Tenue après récolte faible</li> </ul>
SK19513 <i>IR Fom 1.2</i> <i>IR Ag</i>	Bonne vigueur Très bonne tenue	<ul style="list-style-type: none"> <li>▪ Fruits présentant une écriture fine et dense, des sillons épais et foncés et un pécou cerné</li> <li>▪ Bon potentiel de conservation : 8 / 10</li> <li>▪ IR 13,3 °</li> <li>▪ Bon potentiel gustatif</li> </ul>	<ul style="list-style-type: none"> <li>▪ Bonne nouaison (8,3 frts / ml)</li> <li>▪ Bonne tenue après récolte</li> <li>▪ Bon potentiel gustatif</li> </ul>	<ul style="list-style-type: none"> <li>▪ Petit calibre</li> </ul>
SV6556MC <i>IR Ag</i>	Bonne vigueur Tenue moyenne	<ul style="list-style-type: none"> <li>▪ Fruits oblongs présentant une écriture fine et dense, des sillons épais et foncés et un pécou cerné</li> <li>▪ Bon potentiel de conservation : 7,3 / 10</li> <li>▪ IR 12,6 °</li> <li>▪ Bon potentiel gustatif</li> </ul>	<ul style="list-style-type: none"> <li>▪ Belle présentation à la récolte</li> <li>▪ Productive (25,3 t/ha)</li> <li>▪ Bonne tenue après récolte</li> <li>▪ Bon potentiel gustatif</li> </ul>	<ul style="list-style-type: none"> <li>▪ Rendement catégorie 1 faible (46 %)</li> <li>▪ Taux de sucre faible (12,6 °)</li> </ul>



## Conclusions

### Variétés retenues adaptées à une production dans un système bas intrants :

- Bodélice : *variété IR Ag*. Jolis fruits avec une bonne tenue après récolte et un bon potentiel gustatif.
- Isatis : *variété IR Ag*. Variété précoce et groupée mais peu productive. Jolis fruits de bon calibre avec une très bonne tenue après récolte.
- MC23472 : *variété IR Ag*. Variété précoce. Fruits de bon calibre avec une très bonne tenue après récolte et un bon potentiel gustatif.

### Variétés non retenues :

- Borabora : *variété IR Fom 1.2, IR Ag et IR Px 3-5*. Variété groupée. Fruits de bon calibre avec une bonne qualité interne et un bon potentiel gustatif mais une mauvaise tenue après récolte.
- Revel 210 : *variété IR Ag*. Variété précoce, groupée et productive. Fruits avec une tenue après récolte faible.
- SK19513 : *variété IR Fom 1.2 et IR Ag*. Fruits de petit calibre avec une bonne tenue après récolte et un bon potentiel gustatif.

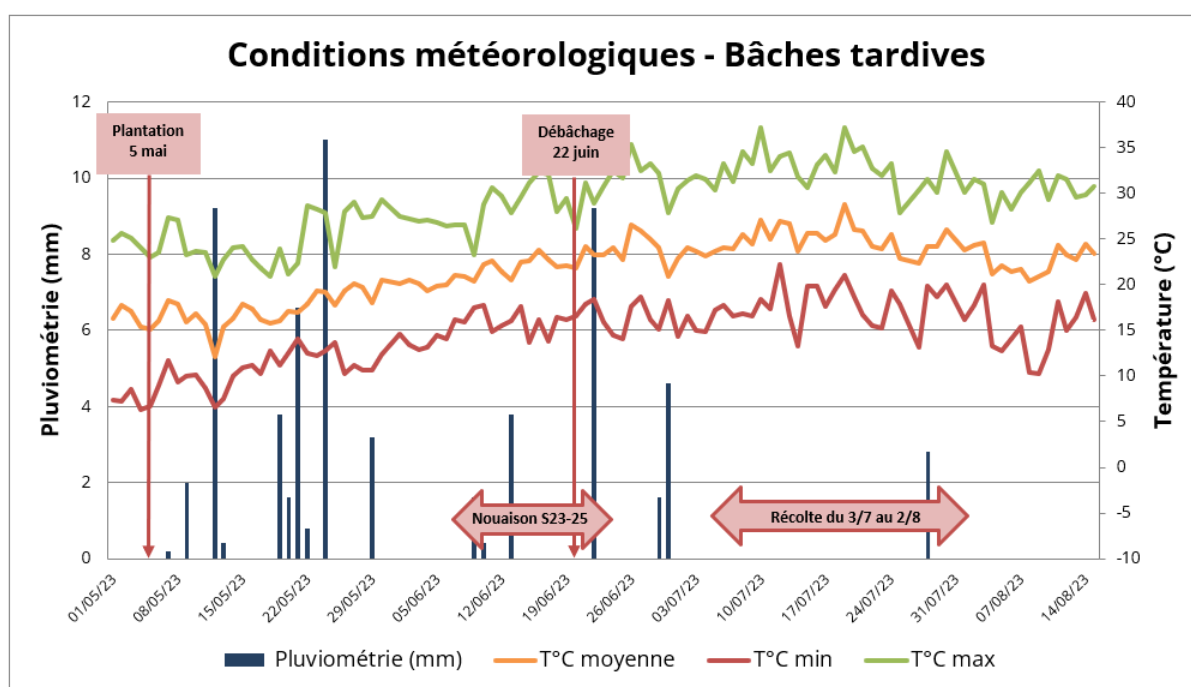
## Bâches tardives

### Résultats 2022

En 2022, 3 variétés ont été jugées intéressantes et à confirmer dans ce créneau de plantation :

- Isatis : variété IR Ag. Jolis fruits avec une bonne tenue après récolte et un très bon potentiel gustatif.
- NUN14731 : variété précoce et groupée. Jolis fruits avec une très bonne tenue après récolte mais une qualité interne faible.
- SK19513 : variété IR Fom 1.2 et IR Ag. Variété groupée. Très jolis fruits de bon calibre avec une bonne qualité interne et une très bonne tenue après récolte mais sensibles aux coups de soleil.

### Données météorologiques



### Gestion des produits phytosanitaires

Date	Traitements	Cible	IFT traitement	IFT total
17/06	MICROTHIOL SPECIAL DISPERS	Oïdium	1	2
	BOUILLIE BORDELAISE RSR DISPERS	Bactériose	1	
	HELIOSTICK	Adjuvant	0	
	FERTILEADER MAGICAL	Anti-grille	0	

En 2023, dans le Sud-Est, l'IFT annuel est d'environ 9 et celui de l'essai variétal mené sur le créneau chenilles précoces est de 2. La diminution est donc de 78 % et aucun produit CMR n'a été utilisé. L'objectif de diminuer l'IFT a donc été atteint.

### Gestion de l'irrigation

Le débit a été mesuré et les durées d'irrigation enregistrées afin de calculer la quantité d'eau apportée. L'apport total a été de 106,1 mm. La météo ayant été pluvieuse et humide au mois de mai après le débâchage, il n'a pas été nécessaire d'irriguer de manière conséquente afin de garantir un rendement cohérent. L'irrigation a été réduite de 2 % par rapport à la moyenne quinquennale (109 mm).

## Gestion de la fertilisation

Engrais	N (U/100kg)	P (U/100kg)	K (U/100kg)	Mg (U/100kg)	Quantité d'engrais (kg/ha)	N (U/ha)	P (U/ha)	K (U/ha)	Mg (U/ha)
Novatec	12	8	16	3	400	48	32	64	12
Patenkali	0	0	30	10	200	0	0	60	20
MAP	12	61	0	0	50	6	31	0	0
Nitrate de calcium	17	0	0	0	50	8,5	0	0	0
Nitrate de potasse	13	0	46	0	50	7	0	23	0
Nitrate de potasse	13	0	46	0	50	7	0	23	0
Nitrate de magnésium	11	0	0	16	4	0	0	0	1
<b>TOTAL</b>						<b>76</b>	<b>63</b>	<b>170</b>	<b>32</b>

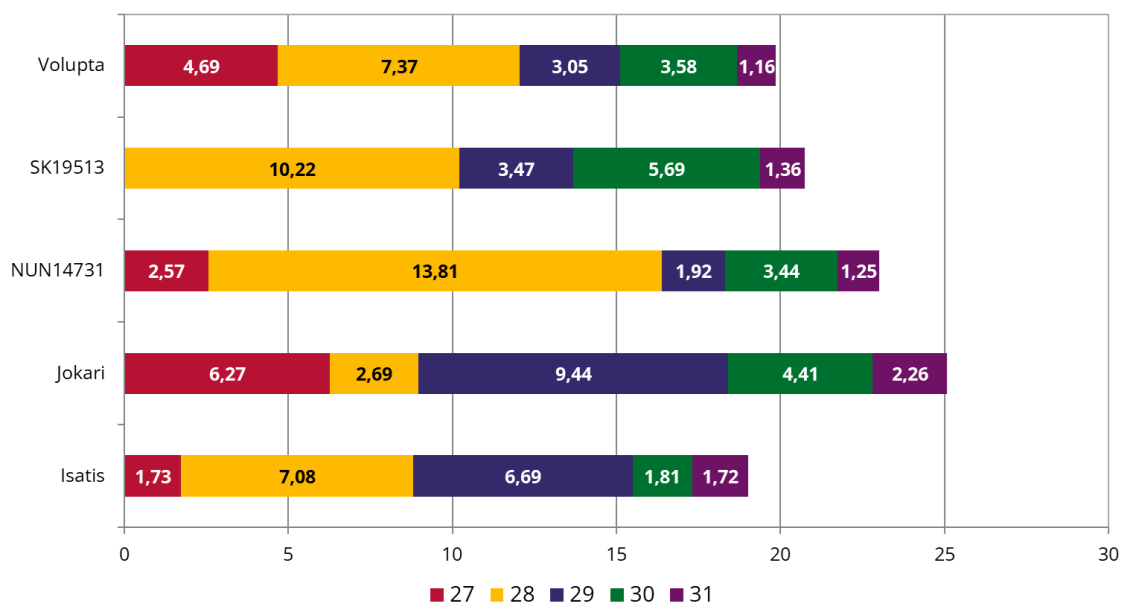
Novatec et Patenkali : fumure de fond apportée avant la plantation / MAP : engrais Starter apporté en cas de carence en Phosphore / Nitrate de calcium et Nitrate de potasse : fertilisation d'entretien / Nitrate de magnésium : traitement foliaire anti-grille

L'objectif de réduire les apports d'azote à moins de 80 U/ha a été atteint pour ce créneau.

## Résultats quantitatifs

Variété	Résultats à 7 jours <i>Du 03/07/2023 au 10/07/2023</i>			Résultats finaux <i>Du 03/07/2023 au 02/08/2023</i>			
	Rendement commercial (t/ha)	Nb fruits com. / ml	Poids moyen com. (g)	Rendement brut (t/ha)	Rendement com. (t/ha)	Nb fruits com. / ml	Poids moyen com. (g)
Isatis	2,6	0,5	1160	20,8	19,0	3,9	1069
Jokari	7,1	1,6	980	27,3	25,1	5,3	1053
NUN14731	5,1	1,0	1123	24,7	23,0	4,9	1025
SK19513	0,7	0,2	955	21,7	20,7	6,2	740
Volupta	7,2	1,5	1079	22,1	19,8	4,1	1076
<i>Moyenne</i>	<i>4,5</i>	<i>1,0</i>	<i>1059</i>	<i>23,3</i>	<i>21,5</i>	<i>4,9</i>	<i>993</i>

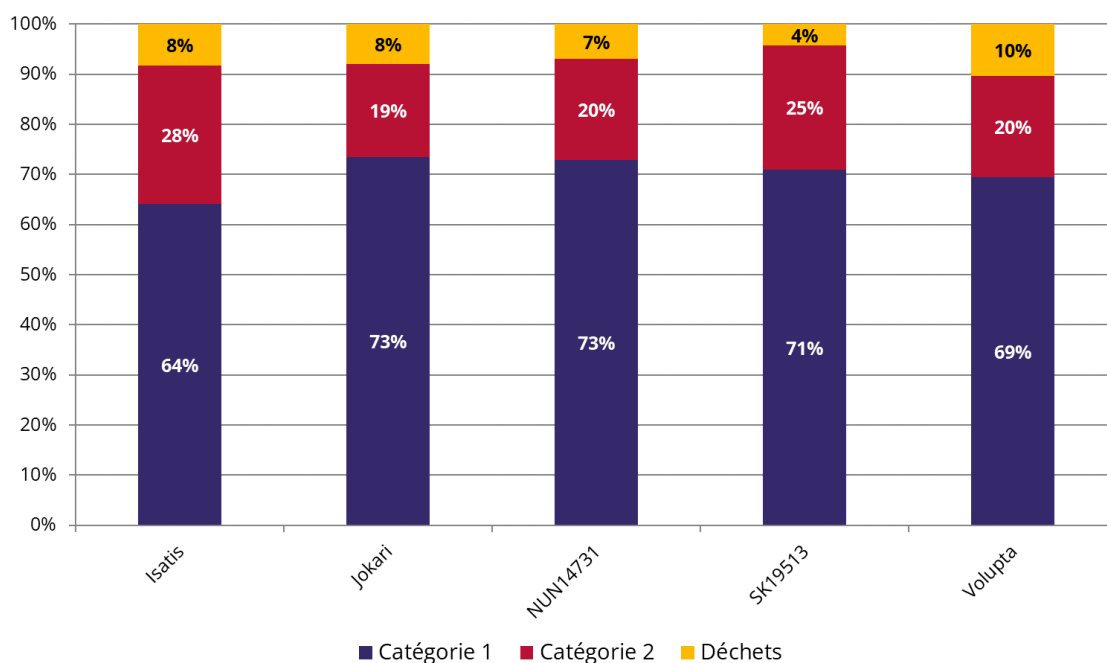
## Rendement commercial cumulé hebdomadaire (t/ha)



### Calibres commerciaux

Répartition des calibres en % du rendement commercial						
Variétés	% de 21-18	% de 15	% de 12L	% de 12Q	% de 11	% de 9
Isatis	1 %	3 %	20 %	59 %	12 %	5 %
Jokari	0 %	6 %	21 %	45 %	22 %	5 %
NUN14731	1 %	4 %	20 %	66 %	6 %	3 %
SK19513	15 %	27 %	52 %	6 %	0 %	0 %
Volupta	0 %	2 %	25 %	54 %	19 %	2 %
<i>Moyenne</i>	3 %	9 %	28 %	46 %	12 %	3 %

## Répartition des catégories commerciales



Variété	Répartition des déchets en % du poids brut					
	Pourris	Fendus	Coups de soleil	Taches fluos	Déformés	Hors calibre
Isatis	2 %	2 %	0 %	0 %	5 %	0 %
Jokari	2 %	5 %	0 %	0 %	2 %	0 %
NUN14731	0 %	6 %	0 %	0 %	1 %	0 %
SK19513	1 %	1 %	1 %	0 %	1 %	0 %
Volupta	4 %	6 %	0 %	0 %	1 %	0 %
<i>Moyenne</i>	2 %	4 %	0 %	0 %	2 %	0 %

## Qualité interne des fruits

Variété	IR Moyen	IR < 10	10 ≤ IR < 12	IR ≥ 12	% fruits vitrescents
Isatis	13,6	0 %	3 %	97 %	0 %
Jokari	15,5	0 %	0 %	100 %	0 %
NUN14731	15,7	0 %	0 %	100 %	0 %
SK19513	14,4	0 %	0 %	100 %	0 %
Volupta	14,7	0 %	4 %	96 %	0 %
<i>Moyenne</i>	14,8	0 %	1 %	99 %	0 %

## Tenue après conservation

Très bonne	Bonne	Correcte	Faible	Mauvaise
NUN14731 SK19513	Isatis Jokari Volupta			

## Potentiel gustatif

Très bon	Bon	Moyen	Faible	Mauvais
SK19513	Jokari	Isatis NUN14731 Volupta		

## Tableau de synthèse

VARIETES	PLANTE	FRUITS	ATOUTS	CONTRAINTES
Isatis <i>IR Ag</i>	Vigueur moyenne Bonne tenue	<ul style="list-style-type: none"> <li>Fruits côtelés présentant une écriture épaisse et dense, des sillons clairs et un pécou cerné</li> <li>Bon potentiel de conservation : 7,7 / 10</li> <li>IR 13,6 °</li> <li>Potentiel gustatif moyen</li> </ul>	<ul style="list-style-type: none"> <li>Belle présentation à la récolte</li> <li>Bonne tenue après récolte</li> </ul>	<ul style="list-style-type: none"> <li>Nouaison faible (3,9 frts / ml)</li> <li>Peu productive (19,0 t/ha)</li> <li>Taux de sucre faible (13,6 °)</li> </ul>
Jokari <i>IR Ag</i>	Bonne vigueur Très bonne tenue	<ul style="list-style-type: none"> <li>Fruits côtelés présentant une écriture fine et dense, des sillons fins et foncés et un pécou peu cerné</li> <li>Bon potentiel de conservation : 8 / 10</li> <li>IR 15,5 °</li> <li>Bon potentiel gustatif</li> </ul>	<ul style="list-style-type: none"> <li>Précoce</li> <li>Belle présentation à la récolte</li> <li>Bonne nouaison (5,3 frts / ml)</li> <li>Productive (25,1 t/ha)</li> <li>Bon rendement catégorie 1 (73 %)</li> <li>Bon taux de sucre (15,5 °)</li> <li>Bonne tenue après récolte</li> <li>Bon potentiel gustatif</li> </ul>	

VARIETES	PLANTE	FRUITS	ATOUTS	CONTRAINTES
NUN14731 <i>IR Ag</i>	Vigueur moyenne Bonne tenue	<ul style="list-style-type: none"> <li>▪ Fruits légèrement côtelés présentant une écriture fine et dense, des sillons fins et foncés et un pécou peu cerné</li> <li>▪ Très bon potentiel de conservation : 8,7 / 10</li> <li>▪ IR 15,7 °</li> <li>▪ Potentiel gustatif moyen</li> </ul>	<ul style="list-style-type: none"> <li>▪ Groupée</li> <li>▪ Très belle présentation à la récolte</li> <li>▪ Productive (23,0 t/ha)</li> <li>▪ Bon rendement catégorie 1 (73 %)</li> <li>▪ Bon calibre (86 % calibre 12)</li> <li>▪ Bon taux de sucre (15,7 °)</li> <li>▪ Très bonne tenue après récolte</li> </ul>	
SK19513 <i>IR Fom 1.2</i> <i>IR Ag</i>	Bonnes vigueur et tenue	<ul style="list-style-type: none"> <li>▪ Fruits côtelés et tétonnés présentant une écriture fine et lâche, des sillons fins et clairs et un pécou cerné</li> <li>▪ Très bon potentiel de conservation : 8,7 / 10</li> <li>▪ IR 14,4 °</li> <li>▪ Très bon potentiel gustatif</li> </ul>	<ul style="list-style-type: none"> <li>▪ Belle présentation à la récolte</li> <li>▪ Bonne nouaison (6,2 frts / ml)</li> <li>▪ Bon rendement catégorie 1 (71 %)</li> <li>▪ Très bonne tenue après récolte</li> <li>▪ Très bon potentiel gustatif</li> </ul>	<ul style="list-style-type: none"> <li>▪ Petit calibre</li> </ul>
Volupta <i>IR Ag</i>	Bonnes vigueur et tenue	<ul style="list-style-type: none"> <li>▪ Fruits légèrement côtelés présentant une écriture fine et dense, des sillons fins et foncés et un pécou cerné</li> <li>▪ Bon potentiel de conservation : 7,3 / 10</li> <li>▪ IR 14,7 °</li> <li>▪ Potentiel gustatif moyen</li> </ul>	<ul style="list-style-type: none"> <li>▪ Précoce</li> <li>▪ Belle présentation à la récolte</li> <li>▪ Bonne tenue après récolte</li> </ul>	<ul style="list-style-type: none"> <li>▪ Peu productive (19,8 t/ha)</li> </ul>

### Conclusions

#### Variétés retenues adaptées à une production dans un système bas intrants :

- NUN14731 : *variété IR Ag*. Variété groupée et productive. Très jolis fruits de bon calibre avec une bonne qualité interne et une très bonne tenue après récolte.
- SK19513 : *variété IR Fom 1.2 et IR Ag*. Jolis fruits de petit calibre avec une très bonne tenue après récolte et un très bon potentiel gustatif.

#### Variétés non retenues :

- Isatis : *variété IR Ag*. Variété peu productive. Jolis fruits avec une bonne tenue après récolte mais une qualité interne faible.